



LÖSUNGEN FÜR DIE INDUSTRIE

PRÄZISIONSWERKZEUGE
AUF EINEN BLICK!



XGT

40V Li-Ion max

**Mehr Power
Robuster
Digitale
Kommunikation**



Rasenmäher

Baustellenradio

Flächenleuchte

Mehr Power

Robuster

Digitale

Kommunikation

Vertikutierer
Kettensäge

Taschenlampe

Wasserkocher

Baus

Sprühgerät

Arbeitsleuchte

Stableuchte

Kehrmaschine

Heckenschere

Handleuchte

Laterne mit
Radio

Lü

Stiftnag

Hochdruckreiniger

Staubsauger

Stemmhammer

Kombihammer

Freischneider

XGT

40Vmax+40Vmax

80Vmax

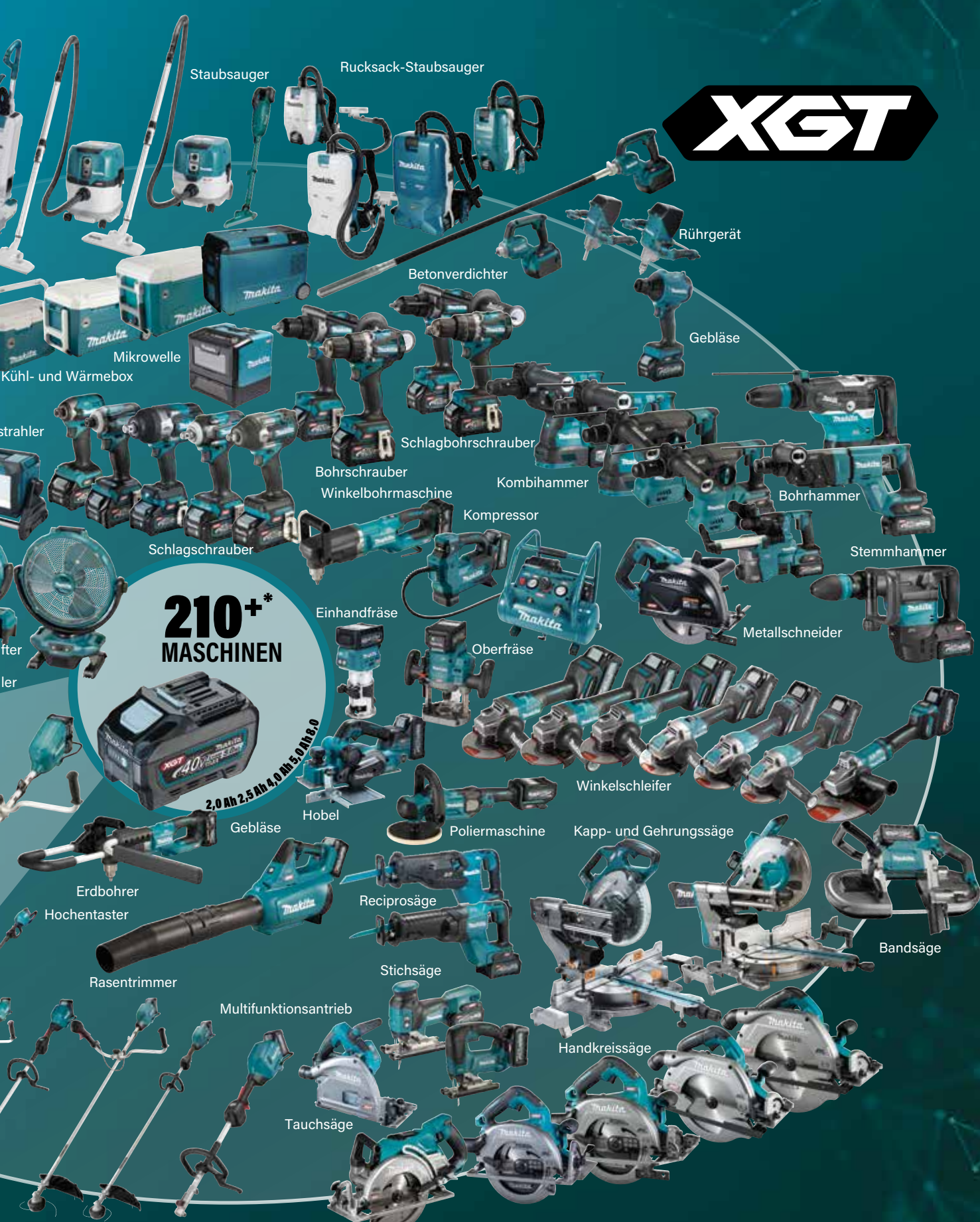
Trennschleifer

Akkus

BL4020
2,0 Ah

BL4025
2,5 Ah

*Nicht alle Modelle in Deutschland verfügbar.
Stand: März 2024



210+*
MASCHINEN

2,0 Ah 2,5 Ah 4,0 Ah 5,0 Ah 8,0

BL4040 4,0 Ah **BL4040F** 4,0 Ah **BL4050F** 5,0 Ah **BL4080F** 8,0 Ah **DC40RA** Schnellladegerät **DC40RB** Doppel-Schnellladegerät **ADP10** Adapter für LXT-Akkus





MAKITA - DER PARTNER FÜR DIE INDUSTRIE.

Mit **Kompetenz zum Ziel**. Makita vereint vielfältiges Branchenwissen und den aktuellen Stand der Technologie mit höchstmöglicher Zuverlässigkeit, Leistung und Produktivität. Die vielfältige Produktpalette bietet für jede Anforderung eine kompetente Lösung. So steht Ihnen ein breites Sortiment an Akku-Werkzeugen zur Verfügung, speziell für die Bedürfnisse der Industrie entwickelt.

Als Vorreiter im Bereich Akku-Technologie vereint Makita ein vielfältiges und langjähriges Branchenwissen und setzt mit technischen Innovationen neue Trends. Neben höchstmöglicher Zuverlässigkeit bietet Makita einen **exzellenten Service**, welcher eine **ausführliche, persönliche Beratung** beinhaltet.

Unsere **Makita Senior Consultants** aus dem Bereich Industrie stehen Ihnen als direkte Ansprechpartner für Fragen sowie eine professionelle Beratung zur Verfügung. Erfahren Sie jetzt mehr über die Services und nehmen Sie einfach und direkt Kontakt per E-Mail mit unseren Experten auf: **industrie@makita.de**



Die **Makita Senior Consultants** bieten Ihnen:

- Produktvorführungen und Beratung vor Ort
- Bereitstellung von Testgeräten
- Zusammenstellung von Maschinen und Zubehör
- Exklusive Schulungsmöglichkeiten und After-Sales Service

Weitere Informationen zu unseren Senior Consultants finden Sie auf der Folgeseite oder QR-Code scannen.



14,4 V 18 V	AKKU-ABSCHALTSCHRAUBER Spezialmaschinen für Anwendungen, die ein Drehmoment von höchster Präzision verlangen	18
18 V	AKKU-WINKEL-ABSCHALTSCHRAUBER Spezialmaschinen für Anwendungen, die ein Drehmoment von höchster Präzision verlangen	20
7,2 V	AKKU-KNICKSCHRAUBER Spezialmaschinen für Bohr- und Schraub Anwendungen auf engem Raum	22
10,8 V 12 V max.	AKKU-BOHRSCHRAUBER	24
12 V max.	AKKU-SCHLAGSCHRAUBER	26
18 V	AKKU-BOHRSCHRAUBER	28
18 V	AKKU-SCHLAGSCHRAUBER	30
40 V max.	AKKU-BOHR- UND SCHLAGSCHRAUBER	32
18 V 40 V max.	AKKU-WINKELSCHLEIFER	34
18 V 40 V max.	AKKU-SPEZIALMASCHINEN	36
	ZUBEHÖR	46
	SERVICE UND KONTAKT	54

IHR ZUSTÄNDIGER ANSPRECHPARTNER AUF EINEN BLICK.





**Senior Consultant
Region Nord**
Hendrik Schindler

hendrik.schindler@makita.de
+49 (0) 173 51 70 195



**Senior Consultant
Region Ost**
Holger Krumbiegel

holger.krumbiegel@makita.de
+49 (0) 172 27 42 931



**Senior Consultant
Region Südwest**
Gerd Breitmaier

gerd.breitmaier@makita.de
+49 (0) 172 27 42 951



**Senior Consultant
Region West**
Harald Nießen

harald.niessen@makita.de
+49 (0) 172 27 42 922



**Senior Consultant
Region Südost**
Jochen Zimmermann

jochen.zimmermann@makita.de
+49 (0) 172 24 49 287



Für weitere Informa-
tionen zu unseren
Senior Consultants
bitte QR-Code scannen.

Makita Technologien



Auto-start Wireless System

Diese Bluetooth-Funktion ermöglicht es, AWS-fähige Akku-Maschinen per Knopfdruck mit einem kompatiblen Staubsauger drahtlos zu verbinden. So startet und stoppt der Staubsauger automatisch durch Ein- bzw. Ausschalten der Akku-Maschine.



Automatic torque Drive Technology

Während des Betriebs wird die Drehzahl automatisch reguliert, um je nach Anforderung eine optimale Leistung zu erzielen und die Laufzeit mit einer Akku-Ladung zu verlängern.



Active Feedback sensing Technology

Blockiert die Maschine am Material, wird sie in Bruchteilen einer Sekunde gestoppt und verhindert damit ein Umschlagen der Maschine.



Anti Vibration Technology

Vibrationen werden bereits in der Maschine neutralisiert. Das schützt den Körper bei harten Säge-, Bohr- oder Stemmarbeiten. Eine Technologie für einen längeren Arbeitseinsatz und exaktere Ergebnisse.



2x 40V max., 40V max.

Die neue XGT-Serie erweitert die Einsatzmöglichkeiten von Akku-Maschinen um Anwendungen, die bisher benzin- oder netzstrombetriebenen Maschinen vorbehalten waren. 40 V max. sowie 2 x 40 V max. bieten mehr Leistung, mehr Robustheit und eine zukunftsweisende Akku-Technologie.



12 V max.

Die CXT-Serie zeichnet sich durch eine lange Akku-Laufzeit bei kompakten Geräten aus. Die 12 V max. Klasse vereint die bewährte Makita Akku-Technologie mit leichten sowie handlichen Werkzeugen.



Bürstenlose Motoren

Bürstenlose Akku-Motoren arbeiten ohne Kohlebürsten und stellen damit einen nahezu verschleißfreien Antrieb dar. Zur Erzeugung der Drehbewegung benötigt der BL-Motor durch die fehlenden Bürsten weniger Strom und verursacht so auch weniger Wärme. Hierdurch arbeitet man mit jeder Akku-Ladung effizienter und länger.



Motorbremse

Die Motorbremse stoppt die Maschine unmittelbar nachdem der Schalter losgelassen wird.



Soft No Load

Soft No Load für weniger Vibrationen und punktgenaues Ansetzen des Einsatzwerkzeugs. Im Leerlauf wird die Motordrehzahl herunter geregelt, erst unter Last wird die volle Motorleistung zur Verfügung gestellt.



Extreme Protection Technology

Staub- und spritzwasserabweisendes Gehäuse ermöglicht den Betrieb auch bei harten Baustellenbedingungen.



2x 18 V, 18 V

Mit der umfangreichen LXT-Serie bietet Makita einen Akku für über 420 Maschinen und Gartengeräte mit 18 V sowie 2 x 18 V. Das stetig wachsende LXT-System bietet professionelles Werkzeug für jeden Job, bieten mehr Leistung, mehr Robustheit und eine zukunftsweisende Akku-Technologie.

Optimierter Ladevorgang

Optimierter Ladevorgang für eine längere Lebensdauer

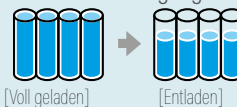
Das integrierte Zellüberwachungssystem überwacht alle Akkuzellen und speichert die Informationen aller Ladezyklen. Während des Ladevorgangs werden diese Daten digital mit dem Ladegerät ausgetauscht um den Ladevorgang so effizient und schnell wie möglich durchführen zu können und gleichzeitig potentielle Risiken (hohe Temperatur, Überladung, Tiefentladung) zu minimieren.



Digitale Kommunikation



Optimierter Ladevorgang

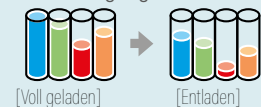


Makitas Akku-Kühltechnologie

Die Luft zur Kühlung wird gleichmäßig über alle Zellen geleitet um zu große Hitzeentwicklung während des Ladens zu vermeiden.



Andere Ladevorgänge

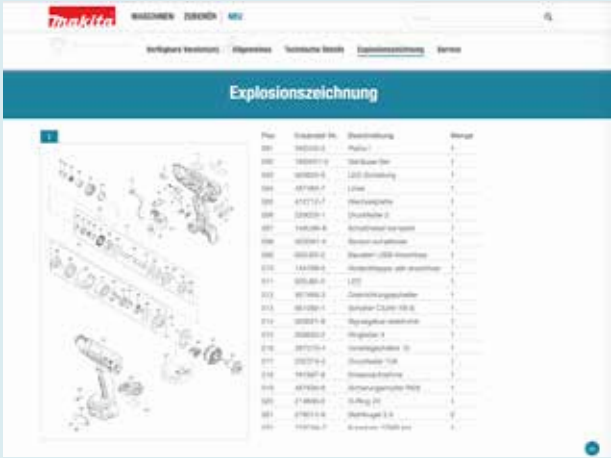


Andere Kühlsysteme

Die Kühlluft zirkuliert ungleichmäßig, was in unterschiedlichen Ladezuständen der einzelnen Zellen resultiert, die Lebensdauer verkürzt und die Dauer der Verwendung reduziert.



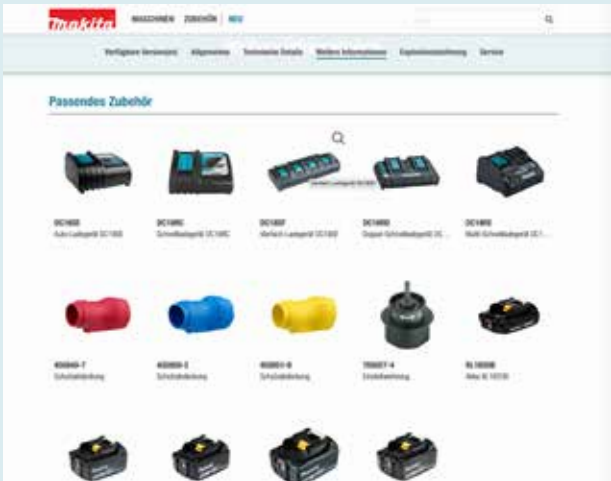
Explosionszeichnungen



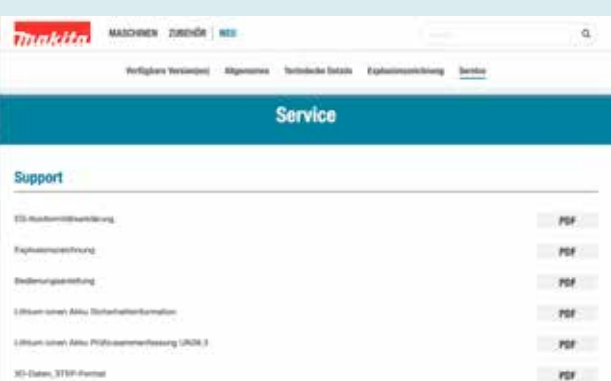
Technische Daten



Optionales Zubehör



Dokumente



Wartungsanzeige und hohe Präzision

Hohe Funktionalität und breite Produktpalette zur Sicherstellung konstanter Qualität.



AKKU-DREHMOMENTSCHRAUBER

Wartungsanzeige

Wenn die voreingestellte Anzahl an Schraubvorgängen erreicht ist, blinkt die Status-LED gelb, um die Fälligkeit der Wartung anzuzeigen.



Service-Intervall, Drehzahl über USB am PC einstellbar

Viele Einstellmöglichkeiten mit der zugehörigen Software

Mithilfe der USB-Verbindung zwischen Schrauber und PC und der Software, ist es möglich, die Anzahl der Schraubvorgänge bis zur Wartung einzustellen.



Hochpräzise - $\pm 10\%$ - $\pm 3\sigma$ - $C_m \geq 1,67$ [Drehmomentgenauigkeit]

Die angegebenen Werte entsprechen ISO5393 und VDI VDE2647

Makitas bisher bestes Ergebnis in der Genauigkeit

Was bedeutet Maschinenfähigkeit?

- + Der "Cm"-Wert ist ein Erhebungswert für die Genauigkeit eines Werkzeugs und zeigt die mögliche durchschnittliche Abweichung vom eingestellten Drehmoment
- + Je höher der "Cm"-Wert, desto höher die Genauigkeit
- + $C_m \geq 1,67$ bedeutet eine von 1.500.000 Verschraubungen weicht vom eingestellten Drehmoment ab

Breite Produktpalette an Drehmomentschraubern



Problemlösung bis ins Detail

LED-Arbeitslicht

- + Gute Ausleuchtung dunkler Arbeitsbereiche

Drehmomenteinstellung

- + Manipulationssicher, Einstellung nur mit Spezialschlüssel möglich

Hochleistungsmotor

- + Bürstenloser Motor
- + Kompakt und leicht
- + CPU mit Überhitzungsschutz und Strombegrenzung
- + Austauschbarer Anker

Schalter

- + Entwickelt, um ihn mit zwei Fingern zu betätigen
- + Sanftanlauf
- + Anlaufverzögerung
- + Rechts-/Linkslauf

Li-Ionen Akku

- + Unterschiedliche Kapazitäten stehen zur Verfügung
- + Abschaltung bei zu geringer Akkuspannung

Antriebsspindel

- + 3/8" Spindel mit Federbolzenabsicherung
- + Optional 3/8" Spindel mit Kugelsicherung
- + Optional 1/4" 4-Kant oder 6-Kant (HEX) (nur erhältlich für Modelle bis 20 Nm)

360° schwenkbarer Kopf DFL302F/403F

- + Der Kopf kann in einem 360°-Radius geschwenkt und fixiert werden

Schutzhülse

- + Gummiert, schützt das Werkstück

Winkelkopf-Aufsatz

- + 3 verschiedene Spindeln erhältlich
- + Freilaufende Hülse

Maschinen ID

- + Eindeutige ID-Nummer
- + Drehmomentbereich
- + Verschiedene Farben, je nach Drehmomentbereich

Kontrolllicht und -ton

- + Anzugsmoment erreicht: Grün
- + Anzugsmoment nicht erreicht: Rot und Tonsignal
- + Akku-Warnung: Rot und Tonsignal

Rutschfester Griff

- + Ergonomisch designt für maximalen Komfort und weniger Ermüdung



Hochpräzise - max. Abweichung +/-5 %

Akku-Abschalterschrauber
DFT060T / DFT120T



Doppel-LED Arbeitslicht

OLED Display

Leichtgängiger Schalter

Ergonomischer Griff

Bürstenloser, programmierbarer
Abschalterschrauber
Großer Drehmomentbereich + hohe Stabilität

Neue Software



18 V Li-Ion Akku

18 V bürstenloser, programmierbarer Akku-Abschalterschrauber

Hochpräzise und genaue Verschraubungen

Ausgestattet mit einem Drehmomentsensor mit einem Genauigkeitswert von $\pm 5\%$, $C_m/C_{mk} \geq 1,67$ bei einer Drehzahl von 50 min^{-1} ohne Last. Tests durchgeführt in Übereinstimmung mit den Standards ISO5393 und VDI/VDE2647.



OLED Display (S/W)

- Bietet hohen Kontrast und gute Lesbarkeit
- Werkzeugeinstellungen sowie Schraubfallbewertung (Anzugsdrehmoment/-winkel) können angezeigt werden
- Mit Passworteingabe kann einer von 8 speicherbaren Modi gewählt werden

Bürstenloser Motor

Leicht, kompakt, kraftvoll und effizient

Ausgestattet mit einem leichten und kompakten bürstenlosen Motor, der besonders kraftvolle Leistung bringt. Außerdem ist er wartungsfrei.



Neue App

- Die Schraubergebnisse können auf dem PC als Graph angezeigt werden
- Werkzeugeinstellungen wie z.B.: Drehzahl und Anzugsdrehmoment können geändert werden

Daten von Verschraubungen können gespeichert werden

- Bewertung OK/Nicht OK und Anzugsdrehmoment/-winkel können von bis zu 1000 Schraubfällen gespeichert werden und mit App/PC ausgelesen werden

Drehmomenteinstellung über die App

- Kein separates Einstellwerkzeug erforderlich
- Das gewünschte Drehmoment kann über die App eingestellt werden

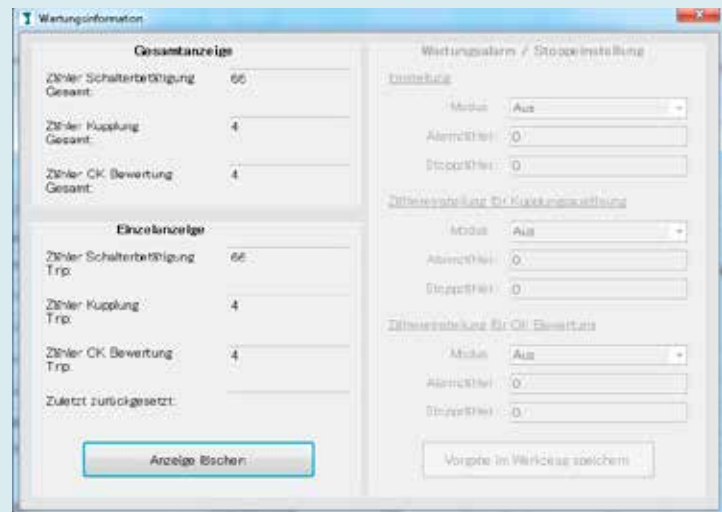
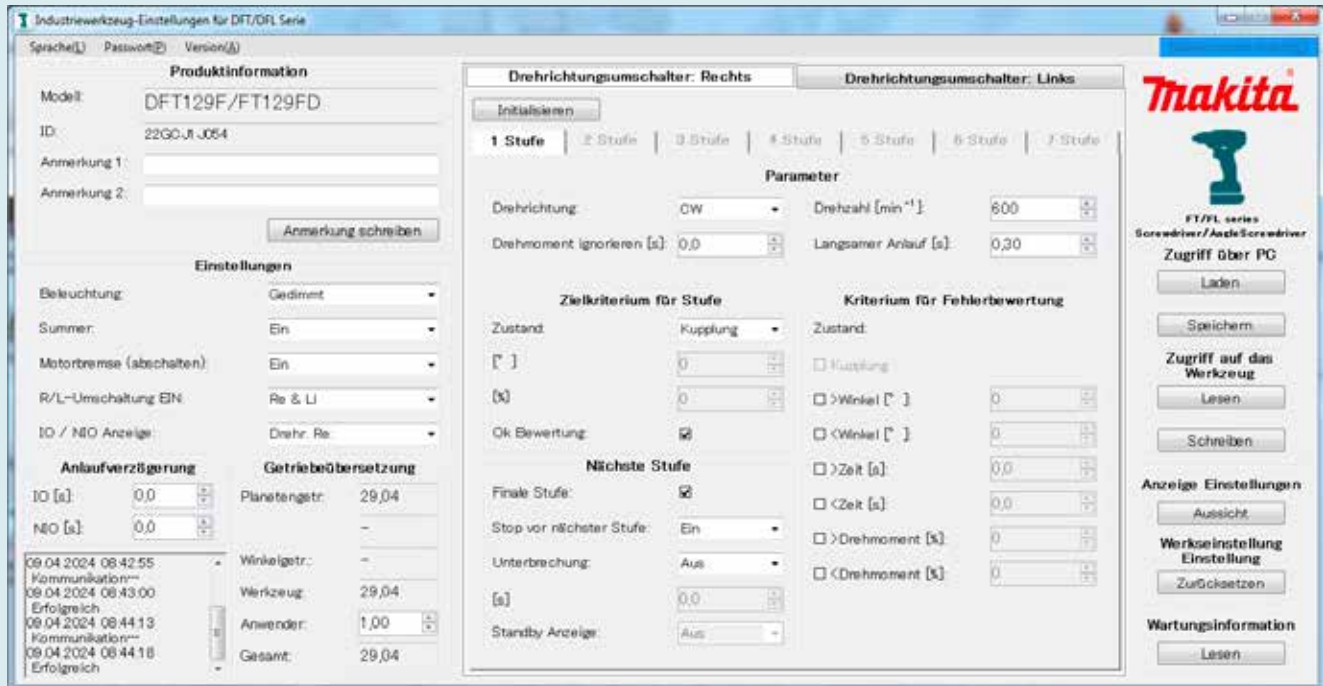
Und mehr

- Auslöserschalter bedienbar mit einem Finger
- Ergonomisches Griffdesign für sicheren Halt
- Sanftanlauf ermöglicht kontrolliertes Ansetzen durch langsames Erhöhen der Drehzahl

	DFT060T	DFT120T
Akkuspannung	18 V	18 V
Werkzeugaufnahme	1/4"-Innensechskant	1/4"-Innensechskant
Drehmomentbereich		
Harter Schraubfall	2,0–6,0 Nm	4,0–12 Nm
Weicher Schraubfall	2,0–6,0 Nm	4,0–12 Nm
Leerlaufdrehzahl	50–1.000 min^{-1}	50–700 min^{-1}
Abmessungen inkl. BL1860B		
Länge	206 mm	206 mm
Breite	75 mm	75 mm
Höhe	263 mm	258 mm
Eckmaß	25 mm	25 mm
Gewicht inkl. BL1860B	1,8 kg	1,8 kg
Auslösung	Drehmomentsensor	Drehmomentsensor
Vibration	2,5 m/s^2	2,5 m/s^2
Bürstenloser Motor	✓	✓
Doppel-LED	✓	✓
Betriebs-LED	✓	✓
Kontrollton	✓	✓
Kontroll-LED	✓	✓
Sanftanlauf	✓	✓
Verstellschutz	✓	✓
Unterspannung-Abschaltung	✓	✓



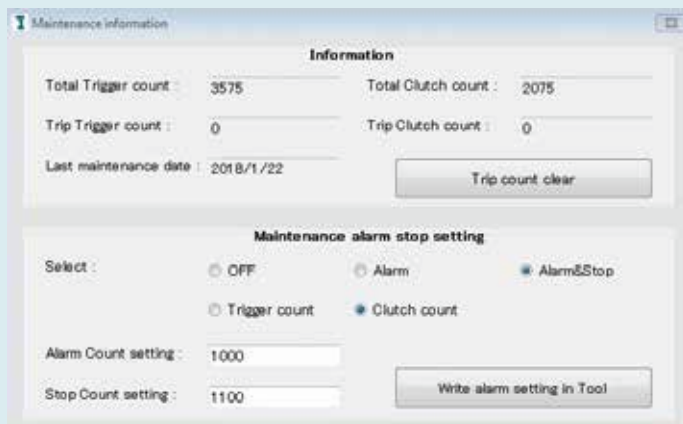
Software-Programmbeschreibung



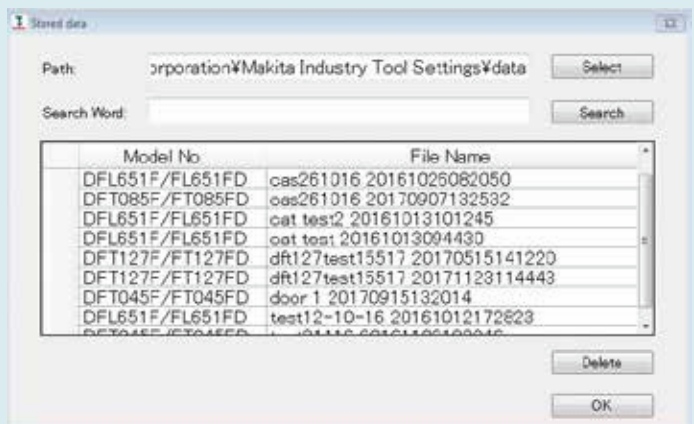
Werkzeug-ID,
Werkzeugeinstellungen,
5-stufiges Ablaufprogramm

Die kundenspezifische
Einstellung aller Geräte wird
von Ihrem Senior Consultant
durchgeführt.

Grafische Darstellung der
Drehrichtung, mehrstufigen
Drehzahl, Geschwindigkeit
und Abstand



Abrufen, Sichern und Kontrollieren
der Daten am Computer



Auslöse- und Kupplungszahl,
Instandhaltungsprogramm

Kleiner, leichter – intelligenter

Zuverlässige Genauigkeit: CmK>1,67 (+/-10 % Toleranz)

Zertifiziert von führenden Produzenten aus Raumfahrt- und Automobilindustrie

Akku-Spannung 14,4 V und 18 V möglich (Modellabhängig)

KEINE Drehmomentverluste

Fortschrittliche Ergonomie

Kurze Bauform

NUR 152 mm lang

Leicht-Gewicht

NUR 1,1 kg

Die Maschinen entsprechen der Homologation VDI/VDE 2647 für Schraubwerkzeuge



Geschwindigkeit in 7 Stufen programmierbar für höchste Präzision bei Befestigungsarbeiten

+ Drehrichtung nach Zeit
oder Drehwinkel

+ Geschwindigkeitsanpassung
nach Zeit oder Drehwinkel

+ Finishing Strategy

Drehmomentgenauigkeit



CmK>1,67
(mit +/-10 % Toleranz)

Drehzahlregulierung



USB-Schnittstelle für präzise
Einstellung

Große Kontrollleuchte



Optische Bestätigung
über erfolgreichen (grün)
oder fehlgeschlagenen (rot)
Schraubvorgang

Eingebaute LED



Starke Doppel-LED zur besseren
Ausleuchtung dunkler Arbeits-
plätze

Akku-Abschalterschrauber

Akku-Abschalterschrauber 14,4V/18V

DFT024FMZ
DFT025FMZ
DFT060FM4Z
DFT087FM4Z
DFT129FM4Z



Akku-Mini-Abschalterschrauber 14,4V

DFT023FMZ
DFT045FMZ
DFT046FMZ



Akku-Abschalterschrauber 14,4V

DFT086FMZ
DFT127FMZ
DFT128FMZ



Kompatible Li-Ion Akkus:



BL1415N 1,5 Ah BL1430B 3,0 Ah BL1440 4,0 Ah BL1450 5,0 Ah BL1460A 6,0 Ah



BL1815N 1,5 Ah BL1820B 2,0 Ah BL1830B 3,0 Ah BL1840B 4,0 Ah BL1850B 5,0 Ah BL1860B 6,0 Ah

	DFT024FMZ	DFT025FMZ
Akkuspannung	14,4 V/18 V	14,4 V/18 V
Werkzeugaufnahme	1/4" Innensechskant	1/4" Innensechskant
Drehmomentbereich		
Harter Schraubfall	0,5–2,0 Nm	0,5–2,0 Nm
Weicher Schraubfall	0,5–2,0 Nm	0,5–2,0 Nm
Leerlaufdrehzahl	260–1.600 min ⁻¹	100–1.300 min ⁻¹
Abmessungen inkl. BL1460B		
Länge	161 mm	161 mm
Breite	75 mm	75 mm
Höhe	258 mm	258 mm
Eckmaß	25 mm	25 mm
Gewicht inkl. BL1460B	1,5 kg	1,5 kg
Auslösung	Abschaltkupplung	Abschaltkupplung
Geräuschpegel	70 dB(A)	70 dB(A)
Vibration	2,5 m/s ²	2,5 m/s ²

Bürstenloser Motor	✓	✓
Doppel-LED	✓	✓
Betriebs-LED	✓	✓
Kontrollton	✓	✓
Kontroll-LED	✓	✓
Sanftanlauf	✓	✓
Verstellschutz	✓	✓
Unterspannung-Abschaltung	✓	✓



Details:

- + Zuverlässige Genauigkeit: $CmK > 1,67$. Entspricht Homologation VDI/VDE2647
- + Geschwindigkeit kann in Abhängigkeit von Schraubfall (weich/hart) programmiert werden
- + Optische und akustische Bestätigung über erfolgreichen Schraubvorgang
- + BL-Motor für mehr Ausdauer, längere Lebensdauer und kompaktere Bauweise



Bürstenlos und programmierbar

Besonders kompakte Bauform

DFT060FM4Z	DFT129FM4Z	DFT023FMZ	DFT045FMZ	DFT046FMZ	DFT087FM4Z	DFT086FMZ	DFT127FMZ	DFT128FMZ
14,4 V/18 V	14,4 V/18 V	14,4 V	14,4 V	14,4 V	14,4 V/18 V	14,4 V	14,4 V	14,4 V
1/4"	1/4"	1/4"	1/4"	1/4"	1/4"	1/4"	1/4"	1/4"
Innensechskant	Innensechskant	Innensechskant	Innensechskant	Innensechskant	Innensechskant	Innensechskant	Innensechskant	Innensechskant
1,5–6,5 Nm	5–12 Nm	0,5–2,0 Nm	1,0–4,0 Nm	1,0–4,0 Nm	3,0–8,0 Nm	3,0–8,0 Nm	5,0–12,0 Nm	5,0–12,0 Nm
1,5–6,5 Nm	5–12 Nm	0,5–2,0 Nm	1,0–4,0 Nm	1,0–4,0 Nm	3,0–8,0 Nm	3,0–8,0 Nm	5,0–12,0 Nm	5,0–12,0 Nm
100–1.300 min ⁻¹	70–900 min ⁻¹	400–1.300 min ⁻¹	150–900 min ⁻¹	150–1.100 min ⁻¹	150–900 min ⁻¹	180–1.050 min ⁻¹	100–600 min ⁻¹	120–700 min ⁻¹
161 mm	179 mm	159 mm	159 mm	159 mm	190 mm	190 mm	190 mm	190 mm
75 mm	81 mm	72 mm	72 mm	72 mm	72 mm	72 mm	72 mm	72 mm
258 mm	258 mm	232 mm	232 mm	232 mm	237 mm	237 mm	237 mm	237 mm
25 mm	25 mm	25 mm	25 mm	25 mm	28 mm	28 mm	28 mm	28 mm
1,5 kg	1,5 kg	1,3 kg	1,3 kg	1,3 kg	1,8 kg	1,8 kg	1,8 kg	1,8 kg
Abschaltkupplung		Abschaltkupplung	Abschaltkupplung	Abschaltkupplung	Abschaltkupplung	Abschaltkupplung	Abschaltkupplung	Abschaltkupplung
70 dB(A)	71 dB(A)	70 dB(A)	70 dB(A)	70 dB(A)	70 dB(A)	70 dB(A)	70 dB(A)	70 dB(A)
2,5 m/s ²	2,5 m/s ²	2,5 m/s ²	2,5 m/s ²	2,5 m/s ²	2,5 m/s ²	2,5 m/s ²	2,5 m/s ²	2,5 m/s ²
✓	✓	✓	✓	✓	✓	✓	✓	✓
✓	✓	✓	✓	✓	✓	✓	✓	✓
✓	✓	✓	✓	✓	✓	✓	✓	✓
✓	✓	✓	✓	✓	✓	✓	✓	✓
✓	✓	✓	✓	✓	✓	✓	✓	✓
✓	✓	✓	✓	✓	✓	✓	✓	✓
✓	✓	✓	✓	✓	✓	✓	✓	✓
✓	✓	✓	✓	✓	✓	✓	✓	✓

Akku-Winkelabschalterschrauber

Akku-Winkelabschalterschrauber 14,4V/18V

DFL083FZ/DFL125FZ/DFL126FZ/DFL204FZ
DFL302FZ/DFL303FZ
DFL403FZ/DFL404FZ



LXT **BL**
MOTOR

Akku-Winkelabschalterschrauber mini 14,4V/18V

Besonders kompakt

DFL020FZ
DFL063FZ



LXT **BL**
MOTOR

Akku-Winkelabschalterschrauber 18V

DFL651FZ



LXT **BL**
MOTOR

Details:

- + Präzise Drehzahl-Einstellung über PC-Software und USB-Verbindung
- + Zuverlässige Genauigkeit: CmK>1,67. Entspricht Homologation VDI/VDE2647
- + Spezialschrauber für Anwendungen, bei denen ein Drehmoment von höchster Präzision erforderlich ist
- + Optische und akustische Bestätigung über erfolgreichen Schraubvorgang
- + Akustische und optische Warnung vor Überhitzen, Fehlfunktion der Kupplung oder falscher Schalterposition nach Akkuwechsel
- + Bürstenloser Motor für mehr Ausdauer, längere Lebensdauer und kompaktere Bauweise

Akkuspannung
Werkzeugaufnahme
Drehmomentbereich
Harter Schraubfall
Weicher Schraubfall
Leerlaufdrehzahl
Abmessungen inkl. BL1460B
Länge
Breite
Höhe
Eckmaß
Gewicht inkl. BL1460B
Auslösung
Geräuschpegel
Vibration

Kompatible Li-Ion Akkus:



BL1415N
1,5 Ah

BL1430B
3,0 Ah

BL1460A
6,0 Ah

14.4V Li-Ion



BL1815N
1,5 Ah

BL1820B
2,0 Ah

BL1830B
3,0 Ah

BL1840B
4,0 Ah

BL1850B
5,0 Ah

BL1860B
6,0 Ah

18V LITHIUM-ION

Bürstenloser Motor
LED-Arbeitslicht
Betriebs-LED
Kontrollton
Kontroll-LED
Sanftanlauf
Verstellschutz
Unterspannung-Abschaltung



Ab sofort sind DFL020F und DFL063F auch mit einer 3/8" Spindel verfügbar.



Bürstenlos und programmierbar

Besonders kompakte Bauform										
DFL020FZ (1/4") DFL020FZX1 (3/8")	DFL063FZ (1/4") DFL063FZX1 (3/8")	DFL651FZ	DFL083FZ	DFL125FZ	DFL126FZ	DFL204FZ	DFL302FZ	DFL303FZ	DFL403FZ	DFL404FZ
14,4 V/18 V	14,4 V/18 V	18 V	14,4 V	14,4 V	18 V	14,4 V	14,4 V	18 V	14,4 V	18 V
1/4" / 3/8"	1/4" / 3/8"	3/8" Außenvierkant	3/8" Außenvierkant	3/8" Außenvierkant	3/8" Außenvierkant	3/8" Außenvierkant	3/8" Außenvierkant	3/8" Außenvierkant	3/8" Außenvierkant	3/8" Außenvierkant
0,5–2,0 Nm	1,5–6,5 Nm	25–65 Nm	2,0–8,0 Nm	5,0–12,0 Nm	5,0–12,0 Nm	8,0–20,0 Nm	16,0–30,0 Nm	10,0–30,0 Nm	25,0–40,0 Nm	20,0–40,0 Nm
0,5–2,0 Nm	1,5–6,5 Nm	25–65 Nm	2,0–8,0 Nm	5,0–12,0 Nm	5,0–12,0 Nm	8,0–20,0 Nm	16,0–30,0 Nm	10,0–30,0 Nm	25,0–40,0 Nm	20,0–40,0 Nm
100–1.300 min ⁻¹	100–1.300 min ⁻¹	80–200 min ⁻¹	150–700 min ⁻¹	100–700 min ⁻¹	75–1.000 min ⁻¹	100–440 min ⁻¹	70–230 min ⁻¹	50–420 min ⁻¹	50–220 min ⁻¹	50–310 min ⁻¹
397 mm	397 mm	600 mm	481 mm	481 mm	408 mm	481 mm	518 mm	456 mm	518 mm	456 mm
74 mm	74 mm	75 mm	74 mm	74 mm	81 mm	74 mm	74 mm	81 mm	74 mm	81 mm
116 mm	116 mm	116 mm	98 mm	98 mm	116 mm	98 mm	98 mm	116 mm	98 mm	116 mm
25 mm	25 mm	25 mm	16 mm	16 mm	13 mm	16 mm	18 mm	19 mm	18,5 mm	19 mm
1,4 kg	1,7 kg	2,9 kg	2,1 kg	2,1 kg	2,0	2,1 kg	2,3 kg	2,4 kg	2,3 kg	2,4 kg
Abschaltkupplung	Abschaltkupplung	Abschaltkupplung	Abschaltkupplung	Abschaltkupplung	Abschaltkupplung	Abschaltkupplung	Abschaltkupplung	Abschaltkupplung	Abschaltkupplung	Abschaltkupplung
70 dB(A)	70 dB(A)	72 dB(A)	70 dB(A)	70 dB(A)	70 dB(A)	70 dB(A)	70 dB(A)	70 dB(A)	70 dB(A)	70 dB(A)
2,5 m/s ²	2,5 m/s ²	2,5 m/s ²	2,5 m/s ²	2,5 m/s ²	2,5 m/s ²	2,5 m/s ²	2,5 m/s ²	2,5 m/s ²	2,5 m/s ²	2,5 m/s ²
✓	✓	✓	✓	✓	✓	✓	✓	✓	✓	✓
Doppel-LED	Doppel-LED	✓	✓	✓	✓	✓	✓	✓	✓	✓
✓	✓	✓	✓	✓	✓	✓	✓	✓	✓	✓
✓	✓	✓	✓	✓	✓	✓	✓	✓	✓	✓
✓	✓	✓	✓	✓	✓	✓	✓	✓	✓	✓
✓	✓	✓	✓	✓	✓	✓	✓	✓	✓	✓
✓	✓	✓	✓	✓	✓	✓	✓	✓	✓	✓

Akku-Knickschrauber

Akku-Knickschrauber

7,2V

DF012D



Gerade oder geknickt einsetzbar



Details:

- + 21-fache Drehmomenteinstellung plus Bohrstufe
- + Kann durch automatische Spindelarrretierung auch als Handschrauber verwendet werden
- + LED warnt bei nachlassender Akkukapazität
- + Grundeinstellung der Geschwindigkeit bei Auslieferung: Niedrig

Akku-Knickschlagschrauber

7,2V

TD022D



Details:

- + Mit elektronisch regelbarer Drehzahl und Rechts-/Links-Umschaltwippe
- + Mit Motorbremse
- + Zum Bohren, Schrauben und Schlagschrauben
- + Ideal bei Montage, Demontage, Regalbau, Klimaanlage- und Lüftungsbau und vielen weiteren Einsatzgebieten

Kompatible Li-Ion Akkus:



BL0715
1,5 Ah
198000-3





Knickschrauber

	DF012D	TD022D
Akkuspannung	7,2 V	7,2 V
Werkzeugaufnahme	1/4" Innensechskant	1/4" Innensechskant
max. Drehmoment	5,6 Nm	25 Nm
Harter Schraubfall	5,6 Nm	25 Nm
Weicher Schraubfall	3,6 Nm	-
Leerlaufdrehzahl	650 min ⁻¹	0-2.450 min ⁻¹
Abmessungen inkl. BL0715		
Länge	In Pistolenform: 224 mm Ausgeklappt: 279 mm"	In Pistolenform: 227 mm Ausgeklappt: 282 mm"
Breite	In Pistolenform: 43 mm Ausgeklappt: 43 mm	In Pistolenform: 42 mm Ausgeklappt: 42 mm
Höhe	141 mm	142 mm
Gewicht inkl. BL0715	0,55 kg	0,56 kg
Geräuschpegel	70 dB(A)	96 dB(A)
Vibration	≤ 2,5 m/s ²	≤ 2,5 m/s ²
LED-Arbeitslicht	✓	✓
Betriebs-LED	✓	✓



Akku-Bohrschrauber

Akku-Bohrschrauber 10,8V

DF330D



Akku-Bohrschrauber 12V max.

DF332D
DF333D



Akku-Bohrschrauber 12V max.

DF032D



Alle Akku-Bohrschrauber:

- + Geringe Größe und Gewicht
- + Leicht zu bedienen
- + In engen Bereichen einsetzbar



DF333D ohne BL-Motor



Akku-Winkelbohrmaschinen 12V max.

DA332D
DA333D



DA332D:

- + Nur 63 mm von Getriebekopfoberkante bis zur Bohrfutterspitze



DA333D:

- + Nur 84 mm von Getriebekopfoberkante bis zur Bohrfutterspitze



Kompatible Li-Ion Akkus:

10,8 V

BL1013
1,3 Ah



12 V max.



BL1016
1,5 Ah



BL1021B
2,0 Ah



BL1041B
4,0 Ah



Winkelbohrmaschinen

	DF330D	DF332D	DF333D	DF032D	DA332D	DA333D
Akkuspannung	10,8 V	12 V max.	12 V max.	12 V max.	12 V max.	12 V max.
Werkzeugaufnahme	0,8–10 mm	0,8–10 mm	0,8–10 mm	1/4" Innensechskant	1,5–10 mm Zahnkranzbohrfutter	1,5–10 mm Schnell- spannbohrfutter
Drehmoment hart	24 Nm	35 Nm	30 Nm	35 Nm	–	–
Drehmoment weich	14 Nm	21 Nm	14 Nm	21 Nm	–	–
Drehmomenteinstellung	18-fach	20-fach	20-fach	20-fach	–	–
Leerlaufdrehzahl	0–350/–1.300 min ⁻¹	0–450/–1.500 min ⁻¹	0–450/–1.700 min ⁻¹	0–450/–1.500 min ⁻¹	0–1100 min ⁻¹	0–1100 min ⁻¹
Leerlaufschlagzahl						
Bohrleistung Holz/Stahl	24/10 mm	28/10 mm	21/10 mm	28/10 mm	12/10 mm	12/10 mm
Abmessungen inkl. Akku (L x B x H)	189 x 53 x 183 mm	154 x 66 x 217 mm	179 x 66 x 229 mm	124 x 66 x 217 mm	313 x 68 x 86 mm	313 x 68 x 95 mm
Gewicht inkl. schwerstem Akku	1,0 kg	1,2 kg	1,2 kg	1,0 kg	1,3 kg	1,4 kg
Geräuschpegel		72 dB(A)	70 dB(A)	71 dB(A)	70 dB(A)	70 dB(A)
Vibration		≤ 2,5 m/s ²	≤ 2,5 m/s ²	≤ 2,5 m/s ²	≤ 2,5 m/s ²	≤ 2,5 m/s ²
LED-Arbeitslicht	✓	✓	✓	✓	✓	✓



Akku-Schlagschrauber

Akku-Schlagschrauber 12V max. - 1/4"-Innensechskant

TD110D
TD111D



TD111D:

- + Kurze Bauform von nur 135 mm
- + Hohes Drehmoment von 135 Nm im harten Schraubfall
- + Schlagwerkgehäuse aus Aluminium-Druckguss



Akku-Schlagschrauber 12V max. - 1/2"-Aussenvierkant

TW141D
TW161D



TW161D:

- + Auto-Stopp-Modus im Linkslauf: 0,2 Sekunden nach vollständigem Lösen der Schraube/Mutter stoppt die Dreh-/Schlagbewegung
- + Kurze Bauform von nur 150 mm
- + Hohes Drehmoment von 165 Nm im harten Schraubfall
- + Schlagwerkgehäuse aus Aluminium-Druckguss



Kompatible Li-Ion Akkus:



BL1016
1,5 Ah



BL1021B
2,0 Ah



BL1041B
4,0 Ah



Akku-Winkelschlagschrauber 12V max.

TL064D



TL064D:

+ Elektronikschalter für stufenlose Drehschlagzahlsteuerung



Akku-Ratschenschrauber 12V max.

WR100D

Werkzeugaufnahme 3/8" und
1/4" Außenvierkant.



+ Ratschenmechanismus mit Sicherungsstift zur Verwendung
als Durchsteck-Ratschenschlüssel zum Festziehen von
13-mm-Muttern auf M8-Gewindestangen



26



	TW141D	TW161D	TD110D	TD111D	TL064D	WR100D
Akkuspannung	12 V max.	12 V max.	12 V max.	12 V max.	12 V max.	12 V max.
Werkzeugaufnahme	1/2" Außenvierkant	1/2" Außenvierkant	1/4" Innensechskant	1/4" Innensechskant	1/4" Innensechskant	3/8" / 1/4" Außenvierkant
Drehmoment	145 Nm	165 Nm	110 Nm	135 Nm	60 Nm	47,5 Nm
Leerlaufdrehzahl	0–2600 min ⁻¹	0–2.400/–1.300 min ⁻¹	0–2.600 min ⁻¹	0–1.300/–3.000 min ⁻¹	0–2.000 min ⁻¹	0–800 min ⁻¹
Leerlaufschlagzahl	0–3200 min ⁻¹	0–3.600/–2.000 min ⁻¹	0–3.500 min ⁻¹	0–1.600/–3.900 min ⁻¹	0–3.000 min ⁻¹	0–3.000 min ⁻¹
Standardschrauben	M8–M16	M8–M16	M5–M12	M5–M14	M4–M12	M5–M12
Abmessungen inkl. Akku (L x B x H)	168 x 66 x 224 mm	150 x 66 x 232 mm	153 x 66 x 204 mm	135 x 66 x 229 mm	361 x 66 x 86 mm	341 x 67 x 84 mm
Gewicht inkl. schwerstem Akku	1,2 kg	1,2 kg	1,2 kg	1,1 kg	1,6 kg	1,2 kg
Geräuschpegel	93 dB(A)	93 dB(A)	94 dB(A)	94 dB(A)	91 dB(A)	74 dB(A)
Vibration Schlag-schrauben bei Vollast	7,5 m/s ²	8,0 m/s ²	8,0 m/s ²	12,5 m/s ²	15 m/s ²	2,5 m/s ²
LED Arbeitslicht	✓	✓	✓	✓	✓	✓

Akku-Bohrschrauber

Akku-Bohrschrauber 18V

DDF083
DDF487
DDF484
DDF489

Details:

- + 2-Gang-Vollmetall-Planetengetriebe
- + Kompakte Maschinen



Kurze Bauform
von nur 150 mm

LXT **BL** MOTOR **XPT**

Akku-Bohrschrauber 18V

DDF451
DDF486



DDF486

LXT **BL** MOTOR **XPT**

Details:

- + Metall-Schnellspannbohrfutter
- + 2-Gang-Vollmetall-Planetengetriebe bei DDF486 und 3-Gang-Vollmetall-Planetengetriebe bei DDF451
- + Robustes Getriebegehäuse aus Aluminium-Druckguss



DDF451

LXT



DDF083

DDF487

DDF484

	DDF083	DDF487	DDF484
Akkuspannung	18 V	14,4/18 V	18 V
Werkzeugaufnahme	1/4"-Innensechskant	1,5–13 mm	1,5–13 mm
Drehmoment hart	40 Nm	40 Nm	54 Nm
Drehmoment weich	23 Nm	25 Nm	30 Nm
Drehmomenteinstellung	20-fach	20-fach	21-fach
Leerlaufdrehzahl	0-500/1.700 min ⁻¹	0-500/1.700 min ⁻¹	0-500/2.000 min ⁻¹
Bohrleistung Holz/Stahl	36/13 mm	35/13 mm	38/13 mm
Abmessungen inkl. BL1860B (L x B x H)	124 x 79 x 247 mm	150 x 81 x 248 mm	172 x 79 x 261 mm
Gewicht inkl. BL1860B	1,1 kg	1,6 kg	1,8 kg
Geräuschpegel	77 dB(A)	73 dB(A)	76 dB(A)
Vibration	≤ 2,5 m/s ²	≤ 2,5 m/s ²	≤ 2,5 m/s ²
Bohrstufe	✓	✓	✓
LED-Arbeitslicht	✓	✓	✓
Rechts-/Linkslauf	✓	✓	✓
Seitengriff inklusive	-	-	-

Kompatible Li-Ion Akkus:

LXT

18V
LITHIUM-ION



BL1815N
1,5 Ah

BL1820B
2,0 Ah

BL1830B
3,0 Ah



BL1840B
4,0 Ah

BL1850B
5,0 Ah

BL1860B
6,0 Ah



Akku-Winkelbohrmaschine 18V/2x18V

DDA350
DDA450
DDA460



DDA350:

- + Drehzahl elektronisch regelbar
- + Geringes Eckmaß von 63 mm bei DDA350



DDA460:

- + ADT Automatic torque Drive Technology. Während des Betriebs wird die Drehzahl automatisch reguliert, um je nach Anforderung eine optimale Leistung zu erzielen
- + Mechanisches 2-Gang-Getriebe
- + Mit Rutschkupplung



Winkelbohrmaschinen

DDF489	DDF451	DDF486	DDA350	DDA450	DDA460
18 V	18 V	18 V	18 V	18 V	2 x 18 V
1,5–13 mm	1,5–13 mm	1,5–13 mm	1,5–10 mm Zahnkranzbohrfutter	1,5–13 mm Zahnkranzbohrfutter	1,5–13 mm Zahnkranzbohrfutter
73 Nm	80 Nm	130 Nm	-	-	-
40 Nm	40 Nm	65 Nm	13,5 Nm	70 Nm	136 Nm
21-fach	16-fach	21-fach	elektronisch	-	-
0–500/1.800 min ⁻¹	0–300/–600/–1.700 min ⁻¹	0–550/2.100 min ⁻¹	0–1.800 min ⁻¹	0–450/1.400 min ⁻¹	0–350/1.400 min ⁻¹
38/13 mm	65/13 mm	50/13 mm	25/10 mm	25/13 mm	118/13 mm
174 x 81 x 261 mm	238 x 78 x 257 mm	178 x 81 x 217 mm	314 x 79 x 115 mm	434 x 82 x 179 mm	538 x 128 x 223 mm
1,8 kg	2,6 kg	2,6 kg	1,8 kg	3,5 kg	6,4 kg
77 dB(A)	72 dB(A)	74 dB(A)	73 dB(A)	83 dB(A)	85 dB(A)
≤ 2,5 m/s ²	≤ 2,5 m/s ²	≤ 2,5 m/s ²	≤ 2,5 m/s ²	≤ 2,5 m/s ²	≤ 2,5 m/s ²
✓	✓	✓	✓	✓	✓
✓	✓	✓	✓	✓	✓
✓	✓	✓	✓	✓	✓
-	-	✓	✓	✓	✓

Akku-Schlagschrauber



Akku-Schlagschrauber 18V

DTD172

LXT **BL MOTOR** **XPT**

+ Schlagschrauber mit 3 Stufen, Holzmodus und 2 T-Modi für verschiedene Einsatzbereiche

DTD157

LXT **BL MOTOR** **XPT**

+ Mit Assist-Mode (langsameres Anlaufen bis Schraube packt, danach erst volle Drehzahl)

DTW300/DTW302/DTW700/ DTW701

LXT **BL MOTOR** **XPT**

+ Auto-Stopp-Modus im Linkslauf: 0,2 Sekunden nach vollständigem Lösen der Schraube/Mutter stoppt die Dreh-/Schlagbewegung



	DTD172	DTD153	DTD157	DTW180/DTW181	DTW300	DTW302
Akkuspannung	18 V	18 V	18 V	18 V	18 V	18 V
Werkzeugaufnahme	1/4" Innensechskant	1/4" Innensechskant	1/4" Innensechskant	DTW180: 3/8" Außenvierkant DTW181: 1/2"-Außenvierkant	1/2" Außenvierkant	3/8" Außenvierkant
Drehmoment hart	180 Nm	170 Nm	140 Nm	180 Nm	330 Nm	300 Nm
Lösedrehmoment	-	-	-	-	580 Nm	600 Nm
Drehmomenteinstellung	4-fach	-	2-fach	2-fach	4-fach	4-fach
Leerlaufdrehzahl	0-1100/-2.100/ -3.200/-3.600 min ⁻¹	0-3.400 min ⁻¹	0-1.300/-3.000 min ⁻¹	0-1.300/-2.400 min ⁻¹	0-1.000/-1.800/ -2.600/-3.200 min ⁻¹	0-1.000/-1.800/ -2.600/-3.200 min ⁻¹
Leerlaufschlagzahl	0-1100/-2.600/ -3.600/-3.800 min ⁻¹	0-3.600 min ⁻¹	0-2.000/-4.100 min ⁻¹	0-2.000/-3.600 min ⁻¹	0-1.800/-2.600/ -3.400/-4.000 min ⁻¹	0-1.800/-2.600/ -3.400/-4.000 min ⁻¹
Standardschraube	M5-M16	M5-M16	M5-M14	M8-M16	M10-M20	M10-M20
Abmessungen inkl. BL1860B (L x B x H)	114 x 79 x 236 mm	126 x 79 x 238 mm	133 x 81 x 232 mm	144 x 79 x 235 mm	144 x 81 x 246 mm	138 x 81 x 246 mm
Gewicht inkl. BL1860B	1,6 kg	1,6 kg	1,5 kg	1,5 kg	1,8 kg	1,8 kg
Geräuschpegel	97 dB(A)	96 dB(A)	95 dB(A)	89 dB(A)	97 dB(A)	94 dB(A)
Vibration Schlagschrauben bei Volllast	13,5 m/s ²	13,0 m/s ²	11,5 m/s ²	9,0 m/s ²	12,5 m/s ²	15,4 m/s ²
Bohrstufe	-	-	-	-	-	-
LED-Arbeitslicht	✓	✓	✓	✓	✓	✓
Rechts-/Linkslauf	✓	✓	✓	✓	✓	✓
Seitengriff inklusive	✓	✓	✓	✓	✓	✓

**Kompatible
Li-Ion Akkus:**



**Akku-Impulsschrauber
18V**

DTS141



- + Elektrohydraulisches Impulsprinzip statt mechanischem Schlagwerk, dadurch geringe Geräuschentwicklung
- + Hydraulik mit Ölkühlung für lange durchgängige Arbeitsleistung

**Akku-Quadroschrauber
18V**

DTP141



- + Akku-Schrauber mit 4 Funktionen: Schlag-schrauben, Schrauben, Bohren (2-Gang), Schlagbohren

**Akku-Winkelschlag-
schrauber 18V**

DTL061



- + Austauschbare Köpfe sowie um 360° montier-bar

**Akku-Ratschen-
schrauber 18V**

DWR180



- + Ratschenmechanismus mit Sicherungsstift zur Verwendung als Durchsteck-Ratschenschlüssel zum Festziehen von 13-mm-Muttern auf M8-Gewindestangen



DTW700/DTW701	DTW1001	DTW1002/DTW1004	DTS141	DTP141	DTL061	DWR180
18 V	18 V	18 V	18 V	18 V	18 V	18 V
1/2" Außenvierkant DTW700: Sicherungsstift DTW701: Kugelrastung	3/4" Außenvierkant	1/2" Außenvierkant DTW1002: Sicherungsstift DTW1004: Kugelrastung	1/4" Innensechskant	1/4" Innensechskant	1/4" Innensechskant	3/8" / 1/4" Außenvierkant
700 Nm	1.050 Nm	1.050 Nm	40 Nm	150 Nm	60 Nm	47,5 Nm
1.000 Nm	1.700 Nm	1.700 Nm	-	-	-	-
4-fach	3-fach	3-fach	3-fach	9-fach	-	-
0-500/-1.200/ -1.900/-2.200 min ⁻¹	0-900/-1.000/ -1.800 min ⁻¹	0-900/-1.000/ -1.800 min ⁻¹	0-1.200/-2.000/ -3.200 min ⁻¹	0-1.300/-2.200/ -2.700 min ⁻¹ Schrauben-Modus: 0-300/-1.100 min ⁻¹ 0-1.200/-2.400/ -3.200 min ⁻¹ Schlagbohr-Modus: 0-8.400/-32.400 min ⁻¹	0-2.000 min ⁻¹	0-800 min ⁻¹
0-1.000/-1.700/ -2.400/-2.700 min ⁻¹	0-1.800/-2.000/ -2.200 min ⁻¹	0-1.800/-2.000/ -2.200 min ⁻¹	0-1.400/-2.200/ -2.700 min ⁻¹		0-3.000 min ⁻¹	-
M10-M24	M12-M30	M12-M30	M5-M8	Holz: 21 mm Stahl: 10 mm	M4-M12	-
170 x 81 x 276 mm	229 x 91 x 289 mm	229 x 91 x 289 mm	136 x 79 x 240 mm	171 x 79 x 250 mm	387 x 78 x 116 mm	369 x 79 x 87 mm
2,7 kg	3,7 kg	3,6 kg	1,6 kg	1,9 kg	2,0 kg	1,6 kg
94 dB(A)	98 dB(A)	97 dB(A)	77 dB(A)	85 dB(A)	91 dB(A)	74 dB(A)
19,0 m/s ²	15,5 m/s ²	18,0 m/s ²	7,0 m/s ²	10,5 m/s ²	17,5 m/s ²	2,5 m/s ²
-	-	-	-	✓	-	-
✓	✓	✓	✓	✓	✓	✓
✓	✓	✓	✓	✓	✓	✓
✓	✓	✓	✓	✓	✓	✓



Akku-Bohrschrauber und Akku-Schlagschraub

Akku-Schlag-schrauber 40V max.

TD001G
TW001G
TW004G
TW007G
TW008G



TD001G:

+ Verschiedene Modi für eine präzise Einstellung, 10 Anziehmodi, 4 Schlagkraftmodi, 6 Assistenzmodi, 2 für Selbstbohrschrauben, 3 zur industriellen Vormontage, 2 Schnellwahl-Speicherplätze



TW001G, TW004G, TW007G, TW008G:

+ Auto-Stopp-Modus im Linkslauf: 0,2 Sekunden nach vollständigem Lösen der Schraube/Mutter stoppt die Dreh-/Schlagbewegung
+ Getriebegehäuse aus Magnesium-Druckguss



Akku-Bohrschrauber 40V max.

DF001G
DF002G

Abb.: DF001G



**Kräftiger und kompakter
Bohrschrauber für den harten
Baustelleneinsatz**

Details:

+ Getriebegehäuse aus Magnesium-Druckguss

DF001G



DF002G



Akkuspannung
Werkzeugaufnahme
Drehmoment hart
Drehmoment weich
Lösedrehmoment
Drehmenteinstellung
Leerlaufdrehzahl
Leerlaufschlagzahl
Bohrleistung/ Standardschraube Abmessungen inkl. BL4040 (L x B x H)
Gewicht inkl. BL4040
Geräuschpegel
Vibration
Bohrstufe
LED-Arbeitslicht
Rechts-/Linkslauf
Seitengriff inklusive

Kompatible Li-Ion Akkus:



BL4020 2,0 Ah	BL4025 2,5 Ah	BL4040 4,0 Ah	BL4040F 4,0 Ah

Passendes Zubehör:

- + Griffverlängerung für Akku-Schlagschrauber
- + Teleskopierbare Griffverlängerung für einen Arbeitsradius von bis zu 1,5 m. Ermöglicht zudem ein Arbeiten in aufrechter Körperhaltung.

Art.-Nr.: 191G67-2



DF001G	DF002G	TD001G	TW001G	TW004G	TW007G/TW008G
40 V max.	40 V max.	40 V max.	40 V max.	40 V max.	40 V max.
1,5–13 mm	1,5–13 mm	1/4" Innensechskant	3/4" Außenvierkant	1/2" Außenvierkant	1/2" Außenvierkant TW007G: Sicherungsstift TW008G: Kugelrastung
140 Nm	64 Nm	20/50/170/220 Nm	1.800 Nm	350 Nm	760 Nm
68 Nm	30 Nm		2.050 Nm	630 Nm	1.100 Nm
-	-	-	4-fach	4-fach	4-fach
41-fach	21-fach	Verschiedene Modi	0–950/–1.150/ –1.400/–1.800 min ⁻¹	0–1.000/–1.800/ –2.600/–3.200 min ⁻¹	0–600/–1.200/–1.900/ –2.300 min ⁻¹
0–650/–2.600 min ⁻¹	0–600/2.200 min ⁻¹	0–1.100/–2.100/ –3.200/–3.700 min ⁻¹	0–1.900/–2.200/ –2.400/–2.500 min ⁻¹	0–1.800/–2.600/ –3.400/–4.000 min ⁻¹	0–1.200/–1.900/–2.700/ –2.900 min ⁻¹
-	-	-	-	-	-
Holz: 76 mm Stahl: 20 mm	Holz: 38 mm Stahl: 13 mm	M5–M16	M12–M36	M10–M20	M10–M24
181 x 86 x 282 mm	164 x 86 x 215 mm	120 x 86 x 250 mm	217 x 94 x 303 mm	44 x 86 x 253 mm	170 x 86 x 291 mm
3,0 kg	2,5 kg	2,0 kg	4,2 kg	2,2 kg	3,3 kg
75 dB(A)	78 dB(A)	96 dB(A)	100 dB(A)	99 dB(A)	108 dB(A)
≤ 2,5 m/s ²	≤ 2,5 m/s ²	10,0 m/s ²	18,5 m/s ²	16,5 m/s ²	19,7 m/s ²
✓	✓	-	-	-	-
✓	✓	✓	✓	✓	✓
✓	✓	✓	✓	✓	✓
✓	-	-	-	-	-



Passendes Zubehör:

Kommunikations-Adapter ADP12 1910D9-2

- + Diebstahlsicherung durch PIN-Kodierung
- + Programmierbare Akku-Laufzeiten
- + Auslesen von Historiendaten (Ladezyklen, Tiefentladungen, Kapazität)

Akku-Winkelschleifer

Akku-Winkelschleifer 18V

DGA513
DGA517

DGA519
DGA520
DGA521

XLOCK

LXT BL MOTOR



Abb.: DGA519

Akku-Winkelschleifer 40V max.

XGT 40V^{Li-ION}max

XGT BL MOTOR

GA005G
GA008G
GA013G
GA023G
GA036G
GA038G

GA041G
GA044G
GA047G

XLOCK



Abb.: GA047G

Passendes Zubehör:

+ Absaughauben zum Trennen (125–230 mm)
und Schleifen (125–180 mm)



Art.-Nr.: 191G05-4



Art.-Nr.: 198440-5



Art.-Nr.: 191F81-2

Kompatible Li-Ion Akkus:

18V LITHIUM-ION



BL1815N
1,5 Ah



BL1820B
2,0 Ah



BL1830B
3,0 Ah



BL1840B
4,0 Ah



BL1850B
5,0 Ah



BL1860B
6,0 Ah



BL4020
2,0 Ah



BL4025
2,5 Ah



BL4040
4,0 Ah



BL4040F
4,0 Ah

XGT 40V^{Li-ION}max

Akkuspannung
Schalertyp
Leerlaufdrehzahl
Max. Scheiben-Ø/Bohrung
Abmessungen inkl. Akku (L x B x H)
Gewicht inkl. schwerstem Akku
Geräuschpegel
Vibration
Elektronisch regelbare Drehzahl
Seitengriff inklusive
Motorbremse
Sanftanlauf
Anti-Restart-Funktion

BL MOTOR

XPT

ADT

AFT

AWS





18V
LITHIUM-ION

XGT **40V max**
Li-ion



LXT 18 V



XGT 40 V max.

DGA513	DGA517	GA005G	GA013G	GA035G	GA036G	GA038G
18 V	18 V	40 V max.	40 V max.	40 V max.	40 V max.	40 V max.
Schiebeschalter	Paddelschalter	Schiebeschalter	Paddelschalter	Schiebeschalter	Paddelschalter	Paddelschalter
3.000–8.500 min ⁻¹	3.000–8.500 min ⁻¹	8.500 min ⁻¹	8.500 min ⁻¹	8.500 min ⁻¹	8.500 min ⁻¹	6.600 min ⁻¹
125 mm/22,23 mm	125 mm/22,23 mm	125 mm/22,23 mm	125 mm/22,23 mm	150 mm/22,23 mm	150 mm/22,23 mm	230 mm/22,23 mm
382 x 140 x 145 mm	382 x 140 x 151 mm	410 x 140 x 168 mm	410 x 140 x 168 mm	410 x 171 x 168 mm	410 x 171 x 168 mm	535 x 250 x 180 mm
3,0 kg	2,9 kg	3,4 kg	3,5 kg	3,7 kg	3,7 kg	7,4 kg
79 dB(A)	79 dB(A)	81 dB(A)	82 dB(A)	82 dB(A)	82 dB(A)	88 dB(A)
6,0 m/s ²	5,5 m/s ²	6,5 m/s ²	6,5 m/s ²	9,0 m/s ²	4,0 m/s ²	7,5 m/s ²
✓	✓	-	-	-	-	-
✓	✓	✓	✓	✓	✓	✓
✓	✓	✓	✓	✓	✓	✓
✓	✓	✓	✓	✓	✓	✓
✓	✓	✓	✓	✓	✓	✓
✓	✓	✓	✓	✓	✓	✓
✓	✓	✓	✓	✓	✓	✓
✓	✓	✓	✓	✓	✓	✓
✓	✓	✓	✓	✓	✓	✓
✓	✓	✓	✓	✓	✓	✓
✓	✓	✓	✓	✓	✓	✓
✓	✓	✓	✓	✓	✓	✓
-	-	-	-	-	-	✓
✓	✓	✓	✓	✓	✓	✓



Akku-Spezialmaschinen

Akku-Handkreissäge 40V max.

HS004G



XGT
40V Li-ion
max

XGT **BL** MOTOR **XPT** **ADT** **AWS** **BRAKE**

Akkuspannung	40 V max.
Leerlaufdrehzahl	6.000 min ⁻¹
Max. Schnittleistung 90°	62,5 mm
Max. Schnittleistung 48°	42 mm
Max. Schnittleistung 45°	44,5 mm
Max. Neigung links/rechts	0 / 56 °
Max. Sägeblatt-Ø/Bohrung	190/20 mm
Gewicht inkl. schwerstem Akku	4,7 kg
Abmessungen inkl. Akku (L x B x H)	337 x 210 x 290 mm
LED-Arbeitslicht	✓
Motorbremse	✓
Sanftanlauf	✓

Details:

- + Grundplatte aus Magnesium-Druckguss
- + Ohne Adapter auf eine Führungsschiene einsetzbar
- + ADT Automatic torque Drive Technology reguliert die Drehzahl während des Betriebs, um eine optimale Leistung zu erzielen und die Laufzeit mit einer Akku-Ladung zu verlängern
- + AWS Auto-Start Wireless System – Staubsauger und Maschine sind via Bluetooth verbunden. Das Staubsaugen startet somit automatisch beim Einschalten der Maschine

Akku-Reciprosäge 18V/40V max.

DJR189
DJR187
DJR188
JR001G



LXT **BL** MOTOR

DJR189:

- + Werkzeugloser Sägeblattwechsel
- + Kompakte Reciprosäge für leichte Sägearbeiten auf engem Raum



LXT **BL** MOTOR

DJR187:

- + Werkzeugloser Sägeblattwechsel
- + Verstellbarer Führungsschuh zur optimalen Ausnutzung des Sägeblatts

Kompatible Li-Ion Akkus:

18V
LITHIUM-ION



BL1815N
1,5 Ah



BL1820B
2,0 Ah



BL1830B
3,0 Ah



BL1840B
4,0 Ah



BL1850B
5,0 Ah



BL1860B
6,0 Ah



BL4020
2,0 Ah



BL4025
2,5 Ah



BL4040
4,0 Ah



BL4040F
4,0 Ah

XGT
40V Li-ion
max

Akkuspannung
Leerlaufschlagzahl
Hublänge
PendelhubEinstellung
Max. Schnittleistung Holz 90°
Max. Schnittleistung Metallrohr
Gewicht inkl. schwerstem Akku
Abmessungen inkl. Akku (L x B x H)

DrehzahlEinstellung
LED-Arbeitslicht
Motorbremse

Akku-Poliermaschine 40V max.

PV001G



XGT **BL** MOTOR **XPT**

XGT **40V** **Li-ion** **max**

Details:

- + Leistungsstarke Poliermaschine entwickelt für die Lackaufbereitung und -pflege
- + Einstellbare Drehzahl
- + Konstantelektronik für eine gleichbleibende Drehzahl unter Last

Akkuspannung	40 V max.
Schleiftellerdurchmesser	180 mm
Leerlaufdrehzahl	600 - 2.200 min ⁻¹
Gewicht inkl. schwerstem Akku	4,4 kg
Abmessungen inkl. Akku (L x B x H)	531 x 196 x 195 mm
Elektronisch regelbare Drehzahl	✓
Konstantelektronik	✓
Sanftanlauf	✓



LXT **BL** MOTOR

DJR188:

- + Werkzeugloser Sägeblattwechsel
- + Schnellere Rückwärtsbewegung der Hubstange und weniger Vibration durch vertikal angeordneten Kurbelmechanismus
- + Gummierte Gehäuseelemente als Stoßschutz



XGT **BL** MOTOR **XPT**

JR001G:

- + Werkzeugloser Sägeblattwechsel

XGT **40V** **Li-ion** **max**

DJR189	DJR187	DJR188	JR001G
18 V	18 V	18 V	40 V max.
0-3.100 min ⁻¹	0-2.300/-3.000 min ⁻¹	0-3.000 min ⁻¹	0-2.300/-3.000 min ⁻¹
22 mm	32 mm	20 mm	32 mm
-	3-fach + neutral	3-fach + neutral	3-fach + neutral
255 mm	255 mm	255 mm	255 mm
130 mm	130 mm	130 mm	130 mm
2,5 kg	3,8 kg	2,9 kg	4,5 kg
410 x 81 x 182 mm	439 x 83 x 231 mm	316 x 81 x 220 mm	472 x 88 x 239 mm
1-stufig	2-stufig	1-stufig	2-stufig
✓	✓	✓	✓
✓	✓	✓	✓



Akku-Spezialmaschinen

Akku-Blindnietsetzgerät 14,4/18V

DRV150
DRV250



Umfangreiches Zubehör für jegliche Blindnietgrößen auf Seite 48 und unter www.makita.de.

LXT **BL** **MOTOR** **XPT**

	DRV150	DRV250
Akkuspannung	14,4/18 V	14,4/18 V
Gerätehub	25 mm	30 mm
Setzkraft	10.000 N	20.000 N
Arbeitsbereich	2,4/3,2/4,0/4,8 mm	4,8/6,4 mm
Verbindungen 4,8 mm Stahl (mit BL1860B)	3.600 Stück	2.100 Stück
Abmessungen inkl. Akku (L x B x H)	313 x 80 x 287 mm	323 x 80 x 287 mm
Gewicht inkl. schwerstem Akku	2,2 kg	2,4 kg
LED-Arbeitslicht	✓	✓

Details:

- + Durchsichtiges Reservoir zur Kontrolle der verarbeiteten Dornen
- + Randnahes Arbeiten durch kleine Gehäusebauform. Kleinster Abstand 26 mm
- + Auch kompatibel mit Makita 14,4V-Li-Ion-Akkus

Akku-Exzenterpolierer 18V

DPO500
DPO600

Akku-Exzenter Schleifer 18V

DBO180



LXT **BL** **MOTOR**

	DPO500	DPO600	DBO180
Akkuspannung	18 V	18 V	18 V
Leerlaufdrehzahl	0-780 min ⁻¹	0-780/0-6.800 min ⁻¹	-
Leerlauf-Oszillation	0-6.800 min ⁻¹	-	7.000-11.000 min ⁻¹
Schleifteller-Ø	125 mm	150 mm	125 mm
Schwingkreis	5,5 mm	5,5 mm	2,8 mm
Gewicht inkl. schwerstem Akku	3,6 kg	3,6 kg	1,7 kg
Abmessungen inkl. Akku (L x B x H)	530 x 123 x 134 mm	530 x 148 x 126 mm	175 x 123 x 153 mm
DrehzahlEinstellung	3-stufig	3-stufig	3-stufig
Seitengriff inklusive	✓	✓	-

DPO500/DPO600:

- + Hohe Laufruhe durch Vibrationsdämpfung
- + Umschaltbar von Exzenterbewegung auf Exzenter/Rotationsbetrieb
- + Schleifpapierbefestigung mit Klettverschluss

DBO180:

- + Sehr geringe Vibrationen dank Exzenterausrichtung zur Maschinenmitte
- + Schleifpapierbefestigung mit Klettverschluss

Kompatible Li-Ion Akkus:

18V
LITHIUM-ION



BL1815N
1,5 Ah

BL1820B
2,0 Ah

BL1830B
3,0 Ah

BL1840B
4,0 Ah

BL1850B
5,0 Ah

BL1860B
6,0 Ah

Akku-Kartuschenpistole 18V

DCG180



LXT

Akkuspannung	18 V
Vorschub-Geschwindigkeit	0-28 mm/s
Schubkraft	5.000 N
Gewicht inkl. schwerstem Akku	3,0 kg
Abmessungen inkl. Akku (L x B x H)	404 x 108 x 281 mm
LED-Arbeitslicht	✓

Details:

- + Akku-Kartuschenpistole für 300-, 600- und 800-ml-Kartuschen
- + 5 Drehzahlen einstellbar für unterschiedliche Materialien und Breiten der Ausgabemenge



Akku-Schleifer und -Polierer 18V

DPV300

LXT BL MOTOR XPT

Akkuspannung	18 V
Leerlaufdrehzahl	0-2-800/-9-500 min ⁻¹
Schleifteller	50/75 mm
Gewicht inkl. schwerstem Akku	1,6 kg
Abmessungen inkl. Akku (LxBxH)	160 x 79 x 256 mm
DrehzahlEinstellung	2-stufig
Elektronisch regelbare Drehzahl	✓
Seitengriff inklusive	✓

Details:

- + Polieren und Schleifen mit einer Maschine
- + Schleifpapierbefestigung mit Klettverschluss
- + Inklusive umfangreichem Zubehör
- + Für OIS, Starlock sowie Starlock-PLUS und Starlock-MAX



38



Akku-Spezialmaschinen

Akku-Bandfeile 18V

DBS180



LXT **BL**
MOTOR

Akkuspannung	18 V
Bandgeschwindigkeit	600–1.700 m/min
Abmessungen Schleifband	9 x 533 mm
Schleifbandarm optional	6 mm, 13 mm
Gewicht inkl. schwerstem Akku	2,1 kg
Abmessungen inkl. Akku (L x B x H)	500 x 96 x 116 mm
LED-Arbeitslicht	✓

Details:

- + Ideal für schwer zugängliche Konturen, Rundungen, Schweißnähte
- + Einfacher Schleifbandwechsel mittels Schnellspanverschluss
- + 6 mm oder 13 mm Schleifbandarm im Zubehör erhältlich

Akku-Metallhandkreissäge 18V

DCS553



LXT **BL** **XPT** **ADT**
MOTOR

Akkuspannung	18 V
Leerlaufdrehzahl	4.200 min ⁻¹
max. Schnittleistung 90°	57,5 mm
Sägeblatt-Ø/Bohrung	150 x 20 mm
Gewicht inkl. schwerstem Akku	3,1 kg
Abmessungen inkl. Akku (L x B x H)	267 x 186 x 250 mm
LED-Arbeitslicht	✓
Motorbremse	✓

Details:

- + ADT Automatic torque Drive Technology: Während des Betriebs wird die Drehzahl automatisch reguliert, um je nach Anforderung eine optimale Leistung zu erzielen
- + Transparente Staubsammelbox aus bruchfestem Polycarbonat

Akku-Bandsäge 18V

DPB183

LXT **BL**
MOTOR



DPB183

Akkuspannung	18 V
Bandgeschwindigkeit	0-3,2 m/s
Schnittleistung	66 x 66 mm
Sägeblatt-Ø/Bohrung	13 x 0,5 x 835 mm
Gewicht inkl. schwerstem Akku	3,9 kg
Abmessungen inkl. Akku (L x B x H)	392 x 174 x 242 mm
LED-Arbeitslicht	✓

Details:

- + Für ein nahezu funkenfreies, schnelles Trennen von Metallrohren und Profilen
- + Konstantelektronik hält die Bandgeschwindigkeit auch unter Last gleichmäßig
- + Elektronisch regelbare Bandgeschwindigkeit

Kompatible Li-Ion Akkus:

18V
LITHIUM-ION



BL1815N
1,5 Ah

BL1820B
2,0 Ah

BL1830B
3,0 Ah

BL1840B
4,0 Ah

BL1850B
5,0 Ah

BL1860B
6,0 Ah

Akku-Blechscherer 18V

DJS161
DJS101

Akku-Knabber 18V

DJN161



	DJS161	DJS101	Knabber DJN161
Akkuspannung	18 V	18 V	18 V
Leerlaufschlagzahl	4.300 min ⁻¹	4.300 min ⁻¹	1.900 min ⁻¹
Kleinster Schnittradius	250 mm	30 mm	45 mm
Schnittleistung max.	2,5 mm	2,5 mm	2,5 mm
Gewicht inkl. schwerstem Akku	2,2 kg	2,2 kg	2,3 kg
Abmessungen inkl. Akku (L x B x H)	362 x 78 x 118 mm	364 x 78 x 118 mm	313 x 78 x 189 mm

DJS161/DJS101

- + Kurvenscherer für einfache, saubere Schnitte mit kleinem Radius von 30 mm
- + Doppelschneide reduziert Deformation des Werkstücks auf ein Minimum
- + Auf unterschiedliche Materialstärke einstellbarer Schneidspalt zur Reduzierung von Gratbildung bei DJS101

DJN161:

- + Handlicher Akku-Knabber zum Trennen von Blechtafel, Well- und Trapezblech
- + Stufenlos verstellbare, um 360° drehbare Matrize mit Arretierung in 90°-Schritten
- + Mit Mess-Nut zur Überprüfung der Blechstärke

Akku-Gewindestangentrenner 18V

DSC102
DSC121



	DSC102	DSC121
Akkuspannung	18 V	18 V
Schnittgeschwindigkeit	M16: 2,8 s	M12: 3,0 s
Schnittleistung Stahl	M6-M8	8-12 mm
Gewicht inkl. schwerstem Akku	3,2 kg	6,0 kg
Abmessungen inkl. Akku (L x B x H)	199 x 103 x 308 mm	212 x 323 x 260 mm
LED-Arbeitslicht	✓	✓

DSC102

- + Gratfreie Schnitte machen Nacharbeiten überflüssig
- + Schneidbacken beidseitig einsetzbar für doppelte Haltbarkeit
- + Mit Rückwärtslauf zum leichten Lösen der Schnitten von der Gewindestange

DSC121:

- + Schneidbacken beidseitig einsetzbar für doppelte Haltbarkeit
- + Sauberes Trennen ohne Funkenflug
- + Schneidkopf um 360° drehbar
- + Rückwärtslauf zum Lösen der Schnitten von der Gewindestange



Akku-Spezialmaschinen

Akku-Geradschleifer 18V

DGD800



LXT

Akkuspannung	18 V
Leerlaufdrehzahl	26.000 min ⁻¹
Spannzange	6 mm
Spannzange optional	1/8", 1/4", 3 mm, 8 mm
Einsatzwerkzeug Ø max.	36 mm
Gewicht inkl. schwerstem Akku	2,2 kg
Abmessungen inkl. Akku (L x B x H)	402 x 82 x 118 mm

Details:

- + Lange Schleifspindel für optimale Handlichkeit
- + Sehr geringer Gehäusedurchmesser
- + Abnehmbarer Kunststoffschutz über dem Spindelgehäuse dient als Zusatzgriff

Akku-Fettpresse 18V

DGP180



LXT

Akkuspannung	18 V
Maximaler Druck	690 bar
Schlauchlänge	1,2 m
Sägeblatt-Ø/Bohrung	13 x 0,5 x 835 mm
Gewicht inkl. schwerstem Akku	6,1 kg
Abmessungen inkl. Akku (LxBxH)	449 x 114 x 245 mm
LED-Arbeitslicht	✓

Details:

- + In Stufe 2 wird die Auspressgeschwindigkeit gemäß dem Gegendruck automatisch reguliert
- + Arretierbarer Einschalter erhöht den Komfort bei längeren Vorgängen
- + Für Schmiernippel und Mundstücke mit 1/8NPT-Gewinde



Kompatible Li-Ion Akkus:

18V
LITHIUM-ION



BL1815N
1,5 Ah



BL1820B
2,0 Ah



BL1830B
3,0 Ah



BL1840B
4,0 Ah



BL1850B
5,0 Ah



BL1860B
6,0 Ah

Akku-Heißluftgebläse 18V

DHG181



LXT

Akkuspannung	18 V
Temperaturbereich	150-550 °C
Luftfördermenge	120-200 l/min
Gewicht inkl. schwerstem Akku	1,3 kg
Abmessungen inkl. Akku (L x B x H)	173 x 79 x 255 mm

Details:

- + Kompatibel mit verschiedenen Düsen
- + Gummierter Softgrip
- + Schalter mit Ein- und Ausschaltsperr
- + Kompaktes und ergonomisches Design

Akku-Winkelschleifer 18V

DMC300



LXT

Akkuspannung	18 V
Schleifscheibendurchmesser	76 mm
Leerlaufdrehzahl	20.000 min ⁻¹
Gewicht inkl. schwerstem Akku	1,7 kg
Abmessungen inkl. Akku (L x B x H)	271 x 104 x 182 mm

Details:

- + Für Schleif- und Trennarbeiten in schwer zugänglichem Umfeld
- + Scheibendurchmesser bis 76 mm
- + Mit AFT und Motorbremse

Akku-Kompressor 40V max.

AC001G

XGT 40V Li-ion max

XGT BL MOTOR



Schalldruckpegel
von nur 68 dB

Akkuspannung	40 V max.
Leerlaufdrehzahl	2.075 min ⁻¹
Pumpleistung bei 6 bar	34 l/min
Betriebsdruck	7,2-9,3 bar
Abmessungen inkl. Akku (L x B x H)	302 x 434 x 382 mm
Gewicht inkl. schwerstem Akku	12,8 kg

Details:

- + Ölfreies Pumpsystem
- + Leicht und handlich zum einfachen Transport
- + Großer Tank für ausdauernden und gleichbleibenden Druck bis zu 9,3 bar. Ölfreier Kompressor. Geräuscharm und geringes Gewicht.
- + Zum Betrieb von Druckluftwerkzeugen

Kompatible Li-Ion Akkus:



BL4020
2,0 Ah



BL4025
2,5 Ah



BL4040
4,0 Ah



BL4040F
4,0 Ah



BL4050F
5,0 Ah



BL4080F
8,0 Ah

XGT 40V Li-ion max

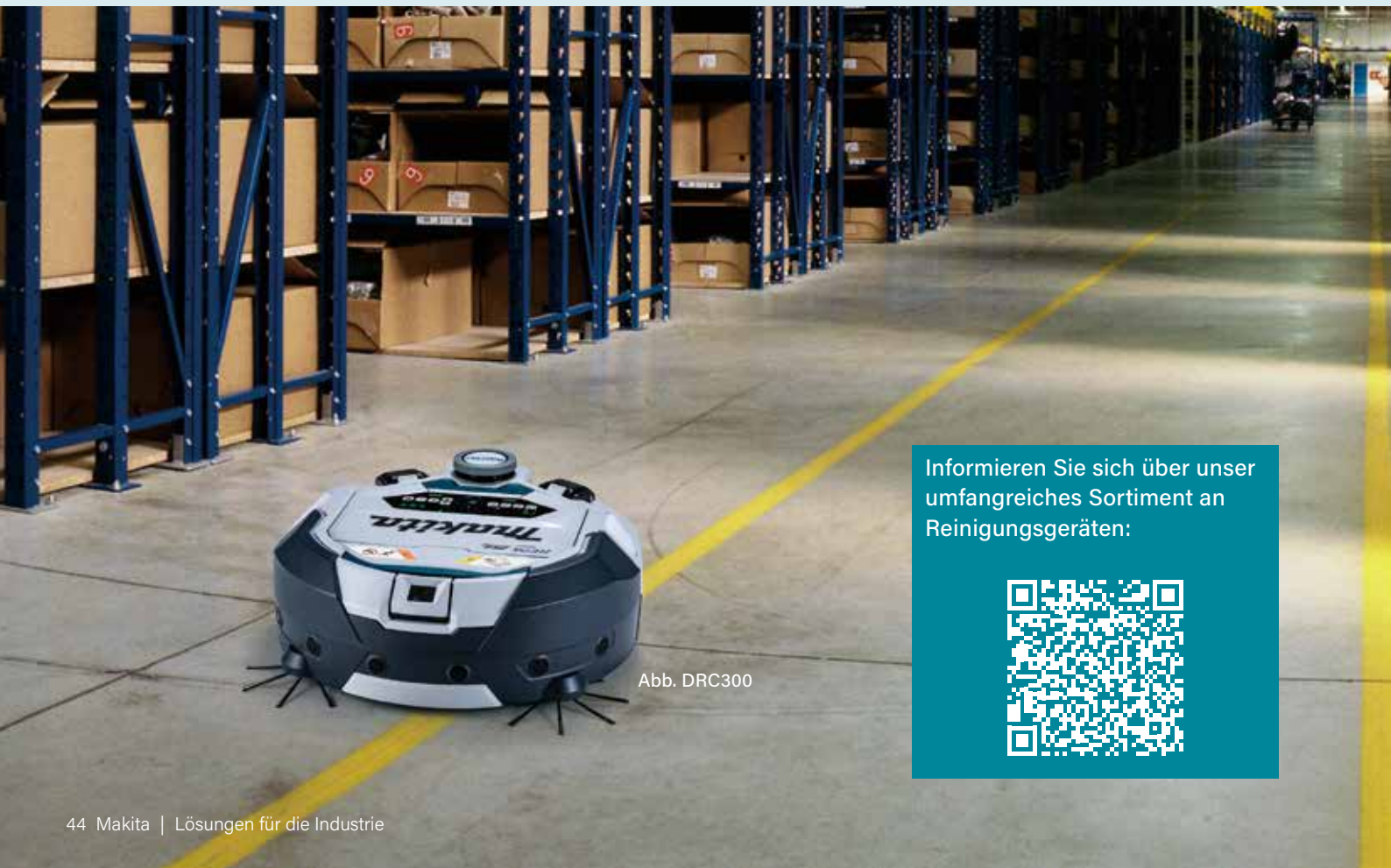


Akku-Lampen / Professionelle Reinigung

Informieren Sie sich über unser umfangreiches Lampen- und Baustrahler-Sortiment:



Abb. DEBDML801



Informieren Sie sich über unser umfangreiches Sortiment an Reinigungsgeräten:



Abb. DRC300

Umfangreiches Zubehörsortiment

Das Makita Zubehörsortiment umfasst weit über 5.000 Artikel und ergänzt die Makita Maschinen mit dem passenden Zubehör.

Makita blickt im Bereich des Zubehörs auf eine jahrzehntelange Erfahrung zurück. Diese wird bei der kontinuierlichen Weiterentwicklung eingebracht, sodass Zubehör in Profiqualität entsteht, das auch den anspruchsvollsten Anwendungen gerecht wird.

Makita Zubehörartikel werden aus hochwertigen Rohstoffen und mit der modernsten Fertigungstechnik für eine langen Lebensdauer hergestellt.

Informieren Sie sich über unser umfangreiches Zubehörsortiment:



Höchste Präzision, lange Lebensdauer, perfektes Ergebnis

Zubehör

+ Schutzhüllen in verschiedenen Farben zum einfachen Auseinanderhalten, z. B. bei unterschiedlich programmierten Drehmomenten

Schutzabdeckungen für Akku-Abschalterschrauber



DFT023F/024F/025F/045F/046F/060F	424987-6	424986-8	424985-0	424984-2	422378-5
DFT085F/086F/127F/128F	424966-4	424967-2	424968-0	424969-8	422379-3
DFT087/129FMZ	422922-8	422921-0	422922-8	422920-2	422924-4

Markierungsringe (je 10 Stück)



DFT023F/024F/025F/045F/046F/060F	184681-9	184680-1	184679-6	Set 184682-7
----------------------------------	----------	----------	----------	-----------------



DFT085F/086F/127F/128F	184683-5	184684-3	184685-1	184686-9
------------------------	----------	----------	----------	----------

Schutzabdeckungen für Akku-Winkelabschalterschrauber



DFL020F/063F für den Maschinenhals	422519-3	422516-9	422517-7	422515-1	422518-5
DFL651	455849-7	455850-2	455851-0	455771-8	



DFL020F/063F für den Maschinenkopf	422514-3	422511-9	422512-7	422510-1	422513-5
DFL083F/125F/204F für den Maschinenkopf	422281-0	422280-2	422279-7	422282-2	
DFL302F/403F für den Maschinenkopf	422286-0	422285-2	422284-4	422287-8	

Anti-Kickback-Köpfe



195231-5 DFT Spindel M 1/4"-Innensechskant	195620-4 DFL300-400 Serie	197045-8 DFL651	199065-8 DFL083F/125F/402F	199066-6 DFL302F/403F
---	------------------------------	--------------------	-------------------------------	--------------------------

Winkelköpfe



136507-1 für DFL020/DFL063 3/8"-Außenvierkant	136509-7 für DFL020/DFL063 1/4"-Außenvierkant
---	---

Einstellwerkzeuge, Tragehaken, USB-Kabel

Einstellwerkzeug

765027-4

Für Akku-Abschalterschrauber mit mechanischer Drehmomenteinstellung



Tragehaken

281012-4

Zum Aufhängen von Industriemaschinen am Federzug



USB-Kabel 1,8 m

661432-2

Passend für DFT/DFL-Modelle zur Programmierung von Abschalterschraubern über den PC.



Akku-Schutzhüllen

Akku-Schutzhülle 14,4V

459711-8

Für BL1415N



Akku-Schutzhülle 14,4V

454407-6

Für BL1415NA



Akku-Schutzhülle 18V

459937-2

Für BL1815N/BL1820B



Akku-Schutzhülle 18V

459938-0

Für BL1830B, BL1840B, BL1850B, BL1860B



Werkzeughalter

Werkzeughalter 28 mm

4JGL-5015

Für DFT und kleinere DTW und DTD-Modelle



Werkzeughalter Ergo Plus

P-78433

Für alle Akku-Bohr- und Schlagschrauber



Komfortzubehör

Griffverlängerungs-Set

191G67-2

657 - 807 mm Griffverlängerung für Akku-Schlagschrauber, für einen Arbeitsradius bis 1,5 m für die Modelle: DTW1001, DTW1002, DTW700, DTW701, TW001G, TW007G, TW008G



Griffverlängerungs-Set

191M27-0

Griffverlängerung für Akku-Bewehrungsverbinder DTR180/DTR181 geeignet für horizontale und vertikale Anwendungen



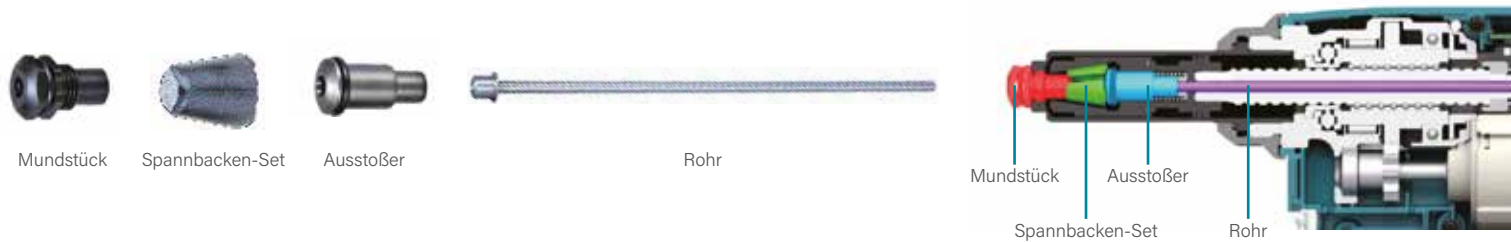
Werkzeughalter inkl. Gurt

197941-0

Der Werkzeugaufhänger ist praktisch zum kurzzeitigen Aufhängen des Werkzeugs an einem Gürtel oder den mitgelieferten Tragegurt. Zudem dient er bedingt auch als Absturzicherung des Werkzeugs bei Arbeiten auf dem Dach oder Gerüst.



Zubehör für Akku-Blindnietsetzgerät



Modell		DRV150/DRV250				DRV250			
Niete	Größe	Ø2.4 (3/32")	Ø3.2 (1/8")	Ø4.0 (5/32")	Ø4.8 (3/16")	Ø4.0 (5/32")	Ø4.8 (3/16")	Ø6.0 (3/16")	Ø6.4 (3/16")
	Dorndurchmesser in mm	Ø1.4-1.6	Ø1.8-2.1	Ø2.2-2.6	Ø2.6-3.2	Ø2.2-2.6	Ø2.6-3.2	Ø3.1-3.5	Ø3.5-3.9
Mundstück und Ausstoßer-Set *mit Rohr	Größe	Ø2.4 (3/32")	Ø3.2 (1/8")	Ø4.0 (5/32")	Ø4.8 (3/16")	Ø4.0 (5/32")	Ø4.8 (3/16")	Ø6.0 (3/16")	Ø6.4 (3/16")
	Artikelnummer	1911U6-3	1911U4-7	1911U1-3	1911T9-0	*199725-2	*199725-2	*199725-2	1911U8-9
Spannbacken-Set (3 Stk.)	Größe	4.8				6.4			
	Artikelnummer	199731-7				199730-9			
Mundstück komplett		127225-2	127225-2	127225-2	127225-2	127225-2	127225-2	127225-2	127225-2
Ausstoßer komplett	Farbe / Größe	Grau / 1.9	Schwarz / 2.5	Grau / 3.1	Schwarz / 3.6	Grau / 3.1	Schwarz / 3.6	Grau / 4.0	Schwarz / 4.5
	Artikelnummer	127475-9	127475-9	127475-9	127475-9	127475-9	127475-9	127475-9	127473-3
Rohr	Farbe / Größe	Silber / 2.3	Schwarz / 2.8	Rohr nicht nötig bei Verwendung mit DRV150		Silber / 3.5	Silber / 4.2		Silber / 4.6
	Artikelnummer	162747-5	162747-5			162747-5	162747-5		162743-3

Schutzabdeckungen für DRV150 und DRV250

	für Mundstück	für Motorgehäuse	Set komplett
DRV150	422572-9	422571-1	191G65-6
DRV250	422573-7		191G66-4

Mundstück



422572-9



422573-7

Motor



422571-1



Schmierfett (5 gr.)

191D57-7

zur Instandhaltung und Wartung



Akku-Adapter

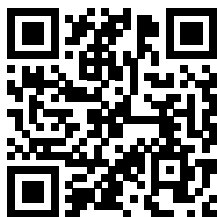
Kommunikations-Adapter ADP12

1910D9-2

- + Diebstahlsicherung durch PIN-Kodierung
- + Planung von Betriebszeiten
- + Personalisierung von Akku und Maschine
- + Auslesen von Historiendaten (Ladezyklen, Tiefentladungen, Kapazität)
- + Steuerung via Smartphone-App



Entdecken Sie alle Funktionen des ADP12:



Schutzausrüstung

Knieschoner

E-15615

Gepolsterte Knieschoner mit Klettverschluss und Anti-Rutsch-Oberfläche. 170x30x240 mm



Knieschoner verstärkt

E-05658

Verstärkte, gepolsterte Knieschoner mit Klettverschluss und Anti-Rutsch-Oberfläche. 170x95x240 mm



Steckschlüssel-Sortiment

- + Bestehend aus einer Vielzahl verschiedener Größen und Längen
- + Hergestellt aus Chrom-Molybdän für ein Höchstmaß an Beanspruchung
- + Entwickelt für Anwendungen mit Schlagschraubern

Steckschlüssel

Aufnahme	1/4"		3/8"		1/2"		3/4"		1"
Länge	kurz	lang	kurz	lang	kurz	lang	kurz	lang	lang
Länge mm	48	28	63	38	81,5	50-59	95/100	80	
Schlüsselweiten	SW6-SW13	SW6-SW22	SW7-SW22	SW8-SW32	SW8-SW32	SW17-SW36	SW17-SW36	SW36-SW41	



Zubehör für Steckschlüssel



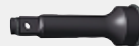
O-Ringe



O-Ringe und Sicherungsstift



Sicherungsstift



Verlängerungen

Steckschlüssel-Sets | Speziell für KFZ-Werkstätten zum Reifenwechsel E-12354

Aufnahme	1/2"
Länge	lang
Länge mm	86
Schlüsselweiten	SW17/19/21



Impact Black Bits

- + Hitzebehandelt für eine höhere Festigkeit
- + Entwickelt für Arbeiten mit Schlagschraubern

- + Präzisionsgefertigte Spitzen für optimalen Halt
- + Hochlegierter S2-Spezialstahl für eine längere Lebensdauer

Bits

Aufnahme	C-Form	E-Form
Länge mm	25	50
Spitze	PH1 PH2 PH3 PZ1 PZ2 PZ3 T15 T20 T25 T30 T40	PH1 PH2 PH3 PZ1 PZ2 PZ3 T15 T20 T25 T30 T40



Weiteres Zubehör

E-15768



Bithalter



Schraubführungshülsen



Steckschlüssel-Set Impact Black 6-tlg. 1/4"-Sechskant
Größen: 6, 7, 8, 10, 12 und 13 mm.





XGT - Akkus: Immer optimal mit Energie v

**HOCHLEISTUNG
FÜR NOCH
MEHR POWER!**

Hochleistungs XGT-Akkus: BL4040F, BL4050F, BL4080F

- + Durch die verbauten Hochleistungszellen werden Spitzenströme ermöglicht
- + Im Vergleich zu einem BL4040 erreicht der BL4040F bspw. bis zu 35 % mehr Dauerleistung
- + Empfohlen für starke Maschinen für noch höhere Arbeitsleistung bzw. Laufzeit



BL4080F
Art.-Nr.: 191X65-8

76 Min.



BL4050F
Art.-Nr.: 191L47-8

50 Min.



BL4040F
Art.-Nr.: 1910N6-8

45 Min.

Optimal für z.B.:



Ladezeit mit DC



ersorgt mit extrem schnellen Ladezeiten!



TOP HANDLICH
BEI VOLLER
POWER

BL4040
Art.-Nr.: 191B26-6



⌚ 45 Min.

BL4025
Art.-Nr.: 191B36-3



⌚ 28 Min.

BL4020
Art.-Nr.: 191L29-0



⌚ 22 Min.

Optimal für z.B.:

40RA oder DC40RB.



**XGT-Akkus:
BL4020, BL4025, BL4040**

+ XGT-Akkus sind die richtige Wahl, wenn die volle Power der 40V max. Maschinen zum Einsatz kommen soll, aber es auf geringes Gewicht und gute Handlichkeit ankommt.

+ Akkus sind optimal für Maschinen mit geringer Stromaufnahme bspw. Akku-Schlagschrauber oder Akku-Pendelhubstichsäge



Akkus, Ladegeräte und Ladezeiten



Ladezeiten

40V MAX.			DC40RA DC40RB
8,0 Ah	BL4080F (191x65-8)		76 Minuten
5,0 Ah	BL4050F (191L47-8)		50 Minuten
4,0 Ah	BL4040F (1910N6-8)		45 Minuten
4,0 Ah	BL4040 (191B26-6)		45 Minuten
2,5 Ah	BL4025 (191B36-3)		28 Minuten
2,0 Ah	BL4020 (191L29-0)		22 Minuten



Schnellladegeräte
40V max.



DC40RA
(191E07-8)



DC40RB
(191N09-8)



Ladezeiten

18V		14,4V	DC18RC DC18RD DC18RE	DC18SE DC18SF
6,0 Ah	BL1860B (197422-4)	BL1460A (632G42-4)	55 Minuten Ladezeit für 1-2 Akkus	130 Minuten 260 Minuten Ladezeit DC18SF 3-4 Akkus
5,0 Ah	BL1850B (197280-8)	BL1450 (197122-6)	45 Minuten Ladezeit für 1-2 Akkus	130 Minuten 220 Minuten Ladezeit DC18SF 3-4 Akkus
4,0 Ah	BL1840B (197265-4)	BL1440 (196388-5)	36 Minuten Ladezeit für 1-2 Akkus	90 Minuten 180 Minuten Ladezeit DC18SF 3-4 Akkus
3,0 Ah	BL1830B (197599-5)	BL1430B (197615-3)	22 Minuten Ladezeit für 1-2 Akkus	60 Minuten 120 Minuten Ladezeit DC18SF 3-4 Akkus
2,0 Ah	BL1820B (197254-9)		24 Minuten Ladezeit für 1-2 Akkus	45 Minuten 90 Minuten Ladezeit DC18SF 3-4 Akkus
1,5 Ah	BL1815N (196235-0)	BL1415N (196875-4)	15 Minuten Ladezeit für 1-2 Akkus	30 Minuten 60 Minuten Ladezeit DC18SF 3-4 Akkus



Schnell-/Ladegeräte
18V



DC18RC
(195584-2)



DC18RD
(196933-6)



DC18SF
(196426-3)



DC18SE
Autoladegerät
(194621-9)



Schnellladegerät
12V max. / 18V



DC18RE für
12V max. / 18V
(198720-9)



Ladezeiten

12V MAX.		DC10SB DC18RE
4,0 Ah	BL1041B (197406-2)	60 Minuten
2,0 Ah	BL1021B (197396-9)	30 Minuten
1,5 Ah	BL1016 (197393-5)	22 Minuten



**Schnellladegerät
12V max.**



DC10SB
(197363-4)



Ladezeiten

Akku-Adapter ADP10
(191C10-7)

Zum Laden von LXT-Akkus
auf dem XGT-Schnellladegerät
DC40RA oder DC40RB

Akku-Typ		DC40RA + ADP10 DC40RB + ADP10
6,0 Ah	BL1460A, BL1460B, BL1860B	40 Minuten
5,0 Ah	BL1450, BL1850B	40 Minuten
4,0 Ah	BL1440, BL1840B	29 Minuten
3,0 Ah	BL1430B, BL1830B	22 Minuten
2,0 Ah	BL1820B	24 Minuten
1,5 Ah	BL1415N, BL1815N	15 Minuten



Die Kompakt-Klasse

Die CXT-Serie zeichnet sich durch eine lange Akkulaufzeit bei kompakten Geräten aus. Die 12 V max. Klasse vereint die bewährte Makita Akku-Technologie mit leichten sowie handlichen Werkzeugen.



Das weltweit größte 18 V Li-Ion Akku-System*

Mit der umfangreichen LXT-Serie bietet Makita einen Akku für über 440 Maschinen und Gartengeräte mit 18 V sowie 2 x 18 V. Das stetig wachsende LXT-System bietet professionelles Werkzeug für jeden Job.

*Stand: 04/2024



Die Leistungsklasse für höchste Ansprüche

Die XGT-Serie erweitert die Einsatzmöglichkeiten von Akku-Maschinen um Anwendungen, die bisher netzstrombetriebenen Maschinen vorbehalten waren. 40 V max. sowie 2 x 40 V max. bieten mehr Leistung, mehr Robustheit und eine zukunftsweisende Akku-Technologie.





Makita Service-Center, Ratingen

Das Prinzip des Makita Service: Wartung ohne zu warten.

Tempo zählt. Profis nutzen ihre Maschinen jeden Tag. Sollte ein Problem auftreten, kümmert sich der Makita Service um eine rasche Lösung. Die Maschine wird in der Makita Zentrale in Ratingen repariert und so schnell wie möglich wieder zurückgesandt. Makita Kunden haben persönliche Ansprechpartner, welche die jeweiligen Unternehmen und Anforderungen genau kennen. Durch konzentriertes Profiwissen, modernste Prüftechnik und ein umfassendes Ersatzteillager werden die Fehlersuche und Reparatur der Maschine innerhalb von nur 48 Stunden erledigt.



Pick-up-Service ohne Stress.

Bei Reparatur-Anliegen veranlasst der Berater ein DPD-Versandlabel für Industriekunden. Anschließend wird das Gerät direkt beim Kunden abgeholt. Bei großen Geräten sorgt Makita für den entsprechenden Speditionstransport.

Support mit Antworten.

Für Makita gibt es keine unmöglichen Fragen: Wer bei uns anruft, hängt nicht in einem anonymen Callcenter. Unsere Kunden können sich darauf verlassen, dass am Ende der Leitung ein erfahrener Fachberater zuhört und exakte Antworten geben kann. Er hilft sofort mit seinem umfangreichen Know-how und dem spezifischen Fachwissen der Werkzeugexperten um sich herum. Kommt in Ratingen ein reparaturbedürftiges Gerät an, wird es nach spätestens 48 Stunden wieder repariert zum Einsatzort zurückgesandt.

Wir haben Sie überzeugt? Kontaktieren Sie uns.

Für Fragen oder eine professionelle Beratung steht Ihnen unser kompetentes Team an Senior Consultants gerne zur Verfügung: industrie@makita.de



Service-Hotline / Reparaturabwicklung:

02102/1004-255

Anwendungsberatung:

02102/1004-256

Senior Consultants Power Tools:

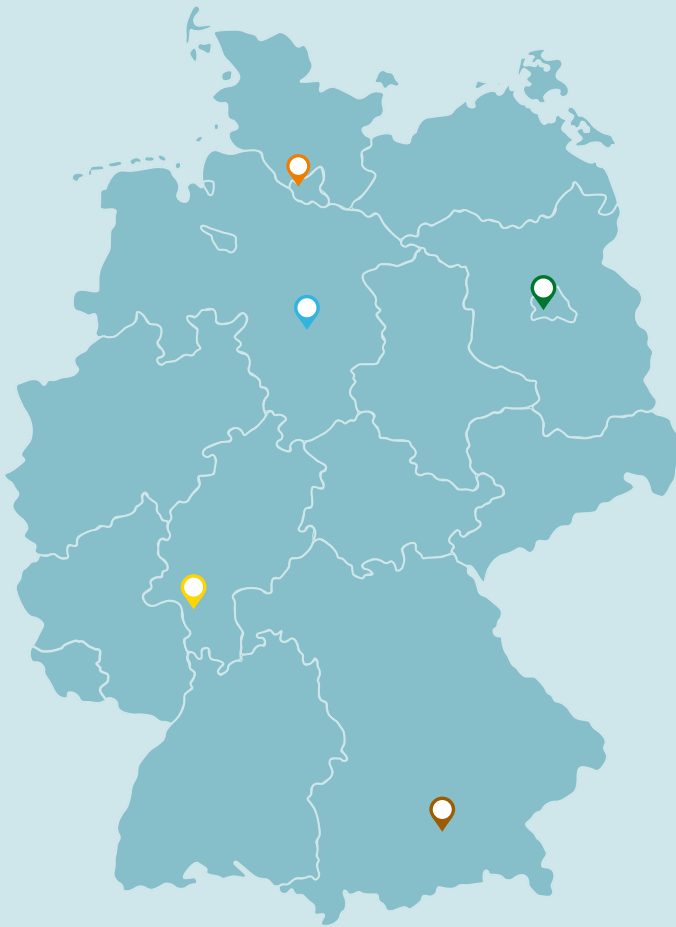
industrie@makita.de



Makita Technologiemanagement: Präzision bis ins kleinste Detail.

Genauigkeit zählt. Im Falle einer Reparatur werden alle Makita Abschalt-schrauber von unseren Servicemitarbeitern doppelt geprüft. Nach einer mechanischen Überprüfung wird zusätzlich das eingestellte Drehmoment mit Hilfe einer Messeinrichtung nach dem aktuellsten Standard kontrolliert und bestätigt. Die Prüfung stellt sicher, dass die Maschine den spezifischen Qualitätsanforderungen des jeweiligen Kunden entspricht. Hierbei werden systematische Einflüsse so früh wie möglich erkannt und korrigiert. Die von Makita gesetzten Qualitätsansprüche eignen sich ideal für Industriesparten mit engen Vorgaben, zum Beispiel Automobilhersteller.

MAKITA SERVICE-CENTER



Makita Service-Center Berlin

Gebäude 44 im Sirius Business Park Gartenfeld
Gartenfelder Str. 29-37

13599 Berlin

+49 (0) 30/339 7565 0

msc-berlin@makita.de



Makita Service-Center Hamburg

Jenfelder Straße 51

22045 Hamburg

+49 (0) 40/238 3265 00

msc-hamburg@makita.de



Makita Service-Center Lehrte bei Hannover

Everner Str. 30

31275 Lehrte

+49 (0) 5132/504 2153

msc-lehrte@makita.de



Makita Service-Center Groß-Gerau bei Frankfurt a.M.

Hans-Böckler-Str. 22

64521 Groß-Gerau

+49 (0) 6152/978 8500

msc-gross-gerau@makita.de



Makita Service-Center München

Martin-Kollar-Str. 4

81829 München

+49 (0) 89/904 238 500

msc-muenchen@makita.de

Makita Service-Center
Berlin



Makita Service-Center
Hamburg



Makita Service-Center
Lehrte b. Hannover



Makita Service-Center
Groß-Gerau b. Frankfurt a. M.



Makita Service-Center
München



Neugierig? Schauen Sie sich das Vorstellungsvideo unserer Makita Service-Center an, um einen besseren Überblick über unsere gebotenen Leistungen und das umfangreiche Produktangebot zu erhalten!

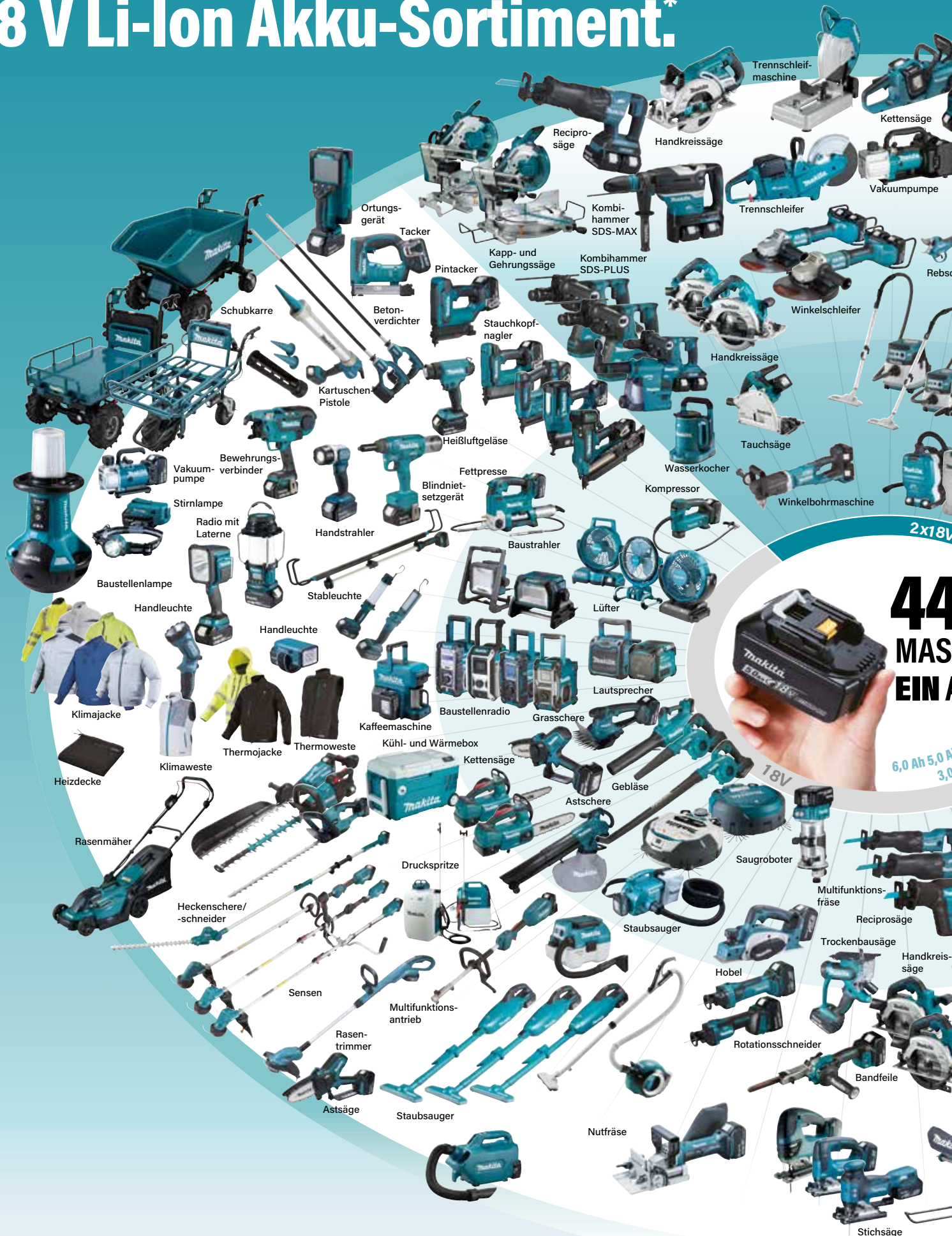
Für weitere Informationen **scannen Sie einfach den QR-Code** oder besuchen uns auf **www.makita.de**.



Individuelle Schulungen

Reparatur-Service

Das weltweit größte 18 V Li-Ion Akku-Sortiment.*



2x18V

44 MAS EIN A

6,0 Ah 5,0 A
3,0

18V

* Nicht alle Modelle in Deutschland verfügbar.
Stand: März 2024

LXT

18V LITHIUM-ION

18V + 18V → 36V



40* +
CHINEN
AKKU

4,0 Ah
2,0 Ah 1,5 Ah

Hochtaster

Frei-
schneider

Erdbohrer

Rasenmäher

Laubbläser-
und Sauger

Staubsauger

Akku-Bank

Hochdruckreiniger

Schlag-
schrauber

Rucksack-
Staubsauger

Multifunktions-
antrieb

Magazin-
schrauber

Rührgerät

Schnellschrauber

Quadro-
Schrauber

Staubsauger

Winkelbohrmaschine

Impuls-
schrauber

Bohrschrauber

Winkelbohrmaschine

Winkelschlagschrauber

Ratschenschrauber

Schlagschrauber

Schlagbohr-
schrauber

Bohr-
hammer

Kombi-
hammer

Meißelhammer

Multifunktionswerkzeug

Moniereisenschneider

Knabber

Diamant-
schneider

Metallkreissäge

Geradschleifer

Langhalschleifer

Bleischere

Polierer

Exzenter-
polierer

Gewindestangen-
schneider

Bandsäge

Kapp- und Gehrungssäge

Exzenter-
schleifer

Winkelschleifer

Schwingschleifer



Ihr **Makita Senior Consultant Industrie** berät Sie gerne.
Kontaktieren Sie uns!



Für weitere Informationen
zu unseren Senior Consul-
tants bitte den QR-Code
scannen.

Makita Werkzeug GmbH

Makita-Platz 1
40885 Ratingen
Telefon 02102/1004-0
Telefax 02102/1004-128

www.makita.de
industrie@makita.de
www.facebook.de/MakitaDeutschland
www.instagram.com/makita_deutschland



Irrtümer und Änderungen vorbehalten. Abbildungen können variieren.
Gewichtsangaben nach EPTA-Procedure 01/2003 (=Gesamtgewicht ohne Netzanschlussleitung,
bei Akku-Maschinen inkl. dem schwerstmöglichen Akku).